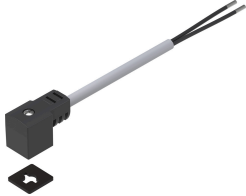


# สายเชื่อมต่อ NEBV-C1SW2L-P-K-2.5-N-LE2-S9

หมายเลขชิ้นส่วน: 8032623

FESTO



## แผ่นข้อมูล

ลักษณะเฉพาะ	มูลค่า
การแสดงผลสถานะสัญญาณ	LED สีเหลือง
ฟังก์ชันเพิ่มเติม	วงจรป้องกัน
การกำหนดสาย	ไม่มีที่ใส่สาย
ความถี่ในการเชื่อมต่อ	50
น้ำหนักผลิตภัณฑ์	120 g
การเชื่อมต่อไฟฟ้า 1 ฟังก์ชัน	หน้าอุปกรณ์ภาคสนาม
การเชื่อมต่อไฟฟ้า 1 การออกแบบ	สีเหลือง
การเชื่อมต่อไฟฟ้า 1, ประเภทการเชื่อมต่อ	แคบลงได้
การเชื่อมต่อไฟฟ้า 1, เตารับสายเคเบิล	มุม
จุดการเชื่อมต่อไฟฟ้า 1 หมายถึงเกี่ยวกับเตาเสียบสายไฟ	หมุนได้ 180°
การเชื่อมต่อไฟฟ้า 1 เทคโนโลยีการเชื่อมต่อ	รูปแบบแผนภาพการเชื่อมต่อ C ตามมาตรฐาน EN 175301-803
การเชื่อมต่อไฟฟ้า 1 จำนวนพิน/สายไฟ	4
การต่อไฟฟ้า 1, พิน/สายไฟ ขนาด	2
ขั้วต่อไฟฟ้า 1 ประเภทของตัวยึด	บนโซลินอยด์วาล์วพร้อมสกรูกลาง M2.5
การเชื่อมต่อไฟฟ้า 2 ฟังก์ชัน	หน้าควบคุม
การเชื่อมต่อไฟฟ้า 2 ประเภทการเชื่อมต่อ	สายเคเบิล
การเชื่อมต่อไฟฟ้า 2 เทคโนโลยีการเชื่อมต่อ	ปลายเปิด
การเชื่อมต่อไฟฟ้า 2 จำนวนเสาสายไฟ	2
การเชื่อมต่อทางไฟฟ้า 2, เสาสายไฟขนาด	2
ช่วงแรงดันไฟฟ้าที่ใช้งาน DC	20.4 V...26.4 V
พิกัดแรงดันไฟฟ้า DC	24 V
พิกัดกระแสที่ 40°C	6 A
ตัวต้านทานไฟกระชาก	2.4 kV
การป้องกันขั้วย้อนกลับ	ไบโพลาร์
การเชื่อมต่อตัวนำป้องกัน	ไม่พร้อมใช้งาน
ความยาวสายเคเบิล	2.5 m
คุณสมบัติสาย	ค่าเริ่มต้น
เส้นเงื่อนไขการทดสอบ	เงื่อนไขการทดสอบตามคำขอ
รัศมีการัด, การเดินติดตั้งสายแบบหยึดหยุ่น	52 mm
เส้นผ่านศูนย์กลางของสายเคเบิล	5.2 mm
ความคลาดเคลื่อนเส้นผ่านศูนย์กลางของสายเคเบิล	±0.1 มม.

ลักษณะเฉพาะ	มูลค่า
การประกอบสายเคเบิล	2 x 0.75mm <sup>2</sup>
ตัวนำหน้าตัดเล็กน้อย	0.75 mm <sup>2</sup>
ระดับการป้องกัน	IP65 IP67
หมายเหตุเกี่ยวกับระดับการป้องกัน	ในสภาพการติดตั้ง
อุณหภูมิโดยรอบ	-20 °C...70 °C
อุณหภูมิแวดล้อมพร้อมการเดินสายเคเบิลแบบยึดหยุน	-5 °C...70 °C
เครื่องหมาย CE (ดูประกาศเกี่ยวกับความสอดคล้อง)	ตามระเบียบ RoHS ของสหภาพยุโรป
เครื่องหมาย UKCA (ดูคำประกาศความสอดคล้อง)	ตามระเบียบ RoHS ของสหราชอาณาจักร
การปฏิบัติตามข้อกำหนดของห้องปฏิบัติการ	VDMA24364-B2-L
วัสดุหมายเหตุ	เป็นไปตามข้อกำหนด RoHS
ระดับมลพิษ	3
ระดับความต้านทานการกัดกร่อน KBK	3 - ค่าการกัดกร่อนสูง
วัสดุปลอกสาย	พีวีซี
สีปลอกสาย	สีเทา
วัสดุที่อยู่อาศัย	TPE-U (PU)
ที่อยู่อาศัยสี	สีดำ
วัสดุสกรู	สแตนเลส
ซีลวัสดุ	HNBR
หน้าสัมผัสปลั๊กวัสดุ	โลหะผสมทองแดงกระป๋อง
ปลอกหุ้มฉนวนวัสดุ	พีวีซี