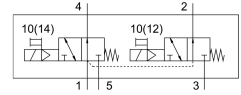
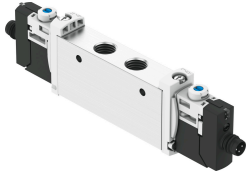


โซลินอยด์วาล์ว VUVG-L14-T32U-MT-G18-1R8L

หมายเลขชิ้นส่วน: 8031505

FESTO



แผ่นข้อมูล

ลักษณะเฉพาะ	มูลค่า
ฟังก์ชันวาล์ว	2x3/2 เปิด โมโนสเตเบิล
ประเภทการดำเนินการ	ไฟฟ้า
ขนาดวาล์ว	14 mm
อัตราการไหลปกติ	480 l/min...500 l/min
การเชื่อมต่อการทำงานด้วยลม	G1/8
แรงดันใช้งาน	24V DC 0.3 MPa...0.8 MPa 3 bar...8 bar
โครงสร้างเชิงสร้างสรรค์	ตัวเลื่อนลูกสูบ
รีเซ็ตประเภท	สปริงกล
อนุญาต	เครื่องหมาย RCM c UL เร้า - ได้รับการยอมรับ (OL)
ระดับการป้องกัน	IP65 พร้อมซีลกันน้ำ
ความกว้างปกติ	4.3 mm
ฟังก์ชันการระบายอากาศ	คันเร่งได้
หลักการปิดผนึก	อ่อน
ตำแหน่งการติดตั้ง	ตามต้องการ
แมนนวลเทส	Detenting คล่า ปกติ
ประเภทการกระตุ้น	น้ำร้อน
ควบคุมการจ่ายอากาศ	ภายใน
ทับซ้อนกัน	ความคุ้มครองที่ดี
ปลอดภัยความดัน	0.35 MPa...0.8 MPa 3.5 bar...8 bar
ความเหมาะสมของสัญญาณ	ไม่
เปลี่ยนเวลาปิด	18 ms
สลับเวลาเปิด	12 ms
รอบการทำงาน	100%
พัลส์ทดสอบบวกสูงสุดด้วยสัญญาณ 0	700 µs
ซีพจรทดสอบเชิงลบสูงสุดพร้อมสัญญาณ 1 ตัว	900 µs
ลักษณะขดลวด	24 V DC: 1.0 W

ลักษณะเฉพาะ	มูลค่า
ความผันผวนของแรงดันไฟฟ้าที่อนุญาต	+/- 10 %
สื่อปฏิบัติการ	ระบบอัตโนมัติตามมาตรฐาน ISO 8573-1:2010 [7:4:4]
หมายเหตุเกี่ยวกับสื่อปฏิบัติการ/ควบคุม	สามารถทาน้ำมันได้ (จำเป็นสำหรับการทำงานต่อไป)
ความเหนียว	การทดสอบการขนส่งที่มีระดับความรุนแรง 2 ตาม FN 942017-4 และ EN 60068-2-6
ข้อกำหนดของอุณหภูมิแวดล้อมและอุณหภูมิสื่อ	-5 - 50 °C โดยไม่ถือการลดกระแส
กันกระแทก	การทดสอบแรงกระแทกด้วยระดับความรุนแรง 2 ตาม FN 942017-5 และ EN 60068-2-27
ระดับความต้านทานการกัดกร่อน KBK	2 - การสัมผัสกับการกัดกร่อนในระดับปานกลาง
การปฏิบัติตามข้อกำหนดของห้องปฏิบัติการ	VDMA24364-B1/B2-L
อุณหภูมิปานกลาง	-5 °C...60 °C
อุณหภูมิโดยรอบ	-5 °C...60 °C
น้ำหนักผลิตภัณฑ์	80 g
การเชื่อมต่อไฟฟ้า	ผ่านทางแผ่นเชื่อมต่อไฟฟ้า
ประเภทของรีด	ทางเลือก: บนแถบข้อต่อ มีรูทะลุ
ข้อต่อลม 1	G1/8
ข้อต่อลม 2	G1/8
ข้อต่อลม 4	G1/8
ข้อต่อลม 5	G1/8
วัสดุหมายเหตุ	เป็นไปตามข้อกำหนด RoHS
ซิลวัสดุ	HNBR NBR
วัสดุที่อยู่อาศัย	โลหะผสมอลูมิเนียมดีด