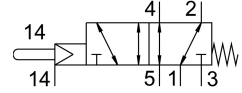


ก้านกระตุ้นวาล์ว VMEF-SCZ-M52-M-N18

หมายเลขชิ้นส่วน: 8031330

FESTO



แผ่นข้อมูล

ลักษณะเฉพาะ	มูลค่า
ฟังก์ชันวาล์ว	5/2 โมโนสเตเบิล
ประเภทการดำเนินการ	เครื่องจักร
ความกว้าง	20 mm
อัตราการไหลปกติ	750 l/min
การเชื่อมต่อการทำงานด้วยลม	1/8 NPT
แรงดันใช้งาน	-0.095 MPa...1 MPa -0.95 bar...10 bar
โครงสร้างเชิงสร้างสรรค์	ตัวเลื่อนลูกสูบ
รีเซ็ตประเภท	สปริงกล
ความกว้างปรกติ	5.2 mm
ข้อมูลการใช้งาน	อย่าใช้เป็นกลไกหยุด
หลักการปิดผนึก	ออน
ตำแหน่งการติดตั้ง	ตามต้องการ
ประเภทการกระตุ้น	นํารอง
ควบคุมการจ่ายอากาศ	ภายนอก
ทิศทางการไหล	ย้อนกลับได้
ทับซ้อนกัน	ความคุ้มครองที่ดี
ปลอดภัยความดัน	0.25 MPa...1 MPa 2.5 bar...10 bar
ควบคุมความดัน	36.25 psi...145 psi
ความถี่การสลับสูงสุด	3 Hz
ป้องกันการระเบิด	โซน 1 (ATEX) โซน 2 (ATEX) โซน 21 (ATEX) โซน 22 (ATEX)
สื่อปฏิบัติการ	ระบบอัดอากาศตามมาตรฐาน ISO 8573-1:2010 [7:-:-]
หมายเหตุเกี่ยวกับสื่อปฏิบัติการ/ควบคุม	สามารถทาน้ำมันได้ (จำเป็นสำหรับการทำงานต่อไป)
ระดับความต้านทานการกัดกร่อน KBK	2 - การสัมผัสกับการกัดกร่อนในระดับปานกลาง
การปฏิบัติตามข้อกำหนดของห้องปฏิบัติการ	VDMA24364-B1/B2-L
อุณหภูมิปานกลาง	-10 °C...60 °C
อุณหภูมิโดยรอบ	-10 °C...60 °C
แรงการกระตุ้น	14 N
น้ำหนักผลิตภัณฑ์	151 g

ลักษณะเฉพาะ	มูลค่า
ประเภทของรัด	มีรูทะลุ
ควบคุมการเชื่อมต่ออากาศ 12/14	M5
ขอตอลม 1	1/8 NPT
ขอตอลม 2	1/8 NPT
ขอตอลม 3	1/8 NPT
ขอตอลม 4	1/8 NPT
ขอตอลม 5	1/8 NPT
วัสดุหมายเหตุ	เป็นไปตามข้อกำหนด RoHS
วัสดุหุ้ม	PA เสริมแรง
ซีลวัสดุ	NBR
วัสดุที่อยู่อาศัย	โลหะผสมอลูมิเนียมตัด ชุบผิวอลูมิเนียม