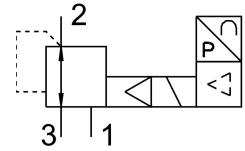


# เครื่องปรับความดันตามสัดส่วน VPPM-6F-L-1-F-0L6H-LK-S1

หมายเลขชิ้นส่วน: 8031108

FESTO



## แผ่นข้อมูล

ลักษณะเฉพาะ	มูลค่า
การระบายอากาศที่กำหนด	6 mm 4.5 mm
ประเภทการดำเนินการ	ไฟฟ้า
หลักการปิดผนึก	อ่อน
ตำแหน่งการติดตั้ง	ตามต้องการ
โครงสร้างเชิงโครงสร้าง	วาล์วควบคุมไดอะแฟรม
ความต้านทานไฟฟ้าลัดวงจร	สำหรับการเชื่อมต่อไฟฟ้าทั้งหมด
ประกาศันความปลอดภัย	ตำแหน่งความปลอดภัย VPPM: หากสายไฟขาด แรงดันทางออกจะยังคงไม่ได้รับการควบคุม
การป้องกันขั้วย้อนกลับ	สำหรับการเชื่อมต่อไฟฟ้าทั้งหมด
รีเซ็ตประเภท	สปริงกล
ประเภทการกระตุ้น	นารอง
ฟังก์ชันวาล์ว	วาล์วควบคุมแรงดันตามสัดส่วน 3 ทาง
ประเภทการแสดงผล	ไฟ LED
ช่วงควบคุมแรงดัน	0.006 MPa...0.6 MPa 0.06 bar...6 bar
แรงดันขาเข้า 1	0 bar...8 bar 0 MPa...0.8 MPa
ความดันฮีเทอริซิสสูงสุด	0.03 bar
อัตราการไหลปกติ	900 l/min
ช่วงแรงดันไฟฟ้าที่ใช้งาน DC	18 V...30 V
การใช้พลังงานสูงสุด	300 mA
รอบการทำงาน	100%
ปริมาณการใช้ไฟฟ้าสูงสุด	7 W
มาตรการ	ฉนวนพอร์ต ลิงค์ IO
ระลอกคลื่น	10 %
สื่อปฏิบัติการ	ระบบอัดอากาศตามมาตรฐาน ISO 8573-1:2010 [7:4:4] ก๊าซเฉื่อย
หมายเหตุเกี่ยวกับสื่อปฏิบัติการ/ควบคุม	ไม่สามารถทาน้ำมันได้
อนุญาต	เครื่องหมาย RCM c UL เร้า - รายการ (OL)
ป้าย KC	เคซี อีเอ็มซี

ลักษณะเฉพาะ	มูลค่า
เครื่องหมาย CE (ดูประกาศเกี่ยวกับความสอดคล้อง)	ตามคำสั่ง EU EMC ตามระเบียบ RoHS ของสหภาพยุโรป
เครื่องหมาย UKCA (ดูคำประกาศความสอดคล้อง)	ตามระเบียบข้อบังคับของสหราชอาณาจักรสำหรับ EMC ตามระเบียบ RoHS ของสหราชอาณาจักร
ใบรับรองออกโดยหน่วยงาน	UL E322346
ระดับความต้านทานการก่ดกรรอน KBK	2 - การสัมผัสกับการก่ดกรรอนในระดับปานกลาง
การปฏิบัติตามข้อกำหนดของห้องปฏิบัติการ	VDMA24364-B1/B2-L
อุณหภูมิปานกลาง	10 °C...50 °C
ระดับการป้องกัน	IP65
อุณหภูมิโดยรอบ	0 °C...60 °C
น้ำหนักผลิตภัณฑ์	400 g
ความเป็นเส้นตรง	1 %FS
ฮิสเทรีซิส	0.5 %FS
การทำซ้ำได้	0.5 %FS
ความแม่นยำโดยรวม	1.25%FS
ค่าสัมประสิทธิ์อุณหภูมิ	0.04 %/K
ความสามารถในการทำซ้ำ FS	0.5 %
IO-Link เวอร์ชันโปรโตคอล	อุปกรณ์ V1.1
ลิงค์ IO โหมดการสื่อสาร	COM1 (4.8 kbaud), COM2 (38.4 kbaud), COM3 (230.4 kbaud)
IO-Link พอร์ตคลาส	A
IO-Link ความกว้างของการประมวลผลข้อมูล OUT	2 ไบต์
IO-Link ความกว้างของข้อมูลประมวลผล IN	2 ไบต์
IO-Link รอบเวลาขั้นต่ำ	0.5ms
ประเภทของรีด	ทางเลือก: มีรูทะลุ พร้อมอุปกรณ์เสริม
ขอตอลม 1	แผ่นเชื่อมต่อ
ขอตอลม 2	แผ่นเชื่อมต่อ
ขอตอลม 3	แผ่นเชื่อมต่อ
วัสดุหมายเหตุ	เป็นไปตามข้อกำหนด RoHS
วัสดุที่อยู่อาศัย	โลหะผสมอลูมิเนียมตัด อโนไดซ์