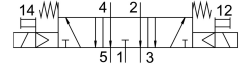


โซลินอยด์วาล์ว VSNC

หมายเลขชิ้นส่วน: 8026033

FESTO



แผ่นข้อมูล

ลักษณะเฉพาะ	มูลค่า
ฟังก์ชันวาล์ว	5/2 bistable 5/2 หรือ 3/2 เบ็ดประทุน ระบายอากาศ 5/3 5/3 ของระบายอากาศ 5/3 ปิดแล้ว
ประเภทการดำเนินการ	ไฟฟ้า
อัตราการไหลปกติ	800 l/min...1350 l/min
แรงดันใช้งาน	1.5 bar...10 bar
โครงสร้างเชิงสร้างสรรค์	ตัวเลื่อนลูกสูบ ที่นั่งจาน
รีเซ็ตประเภท	สปริงกล
อนุญาต	c UL เรา - ได้รับการยอมรับ (OL)
เครื่องหมาย CE (ดูประกาศเกี่ยวกับความสอดคล้อง)	ตามคำสั่งป้องกันการระเบิดของสหภาพยุโรป (ATEX) ตามคำสั่งไฟฟ้าแรงต่ำของสหภาพยุโรป
ระดับการป้องกัน	IP65 IP66 IP67 พร้อมช็อกเก็ต ตามมาตรฐาน IEC 60529
ฟังก์ชันการระบายอากาศ	คั้นแรงได้
หลักการปิดผนึก	อ่อน
ตำแหน่งการติดตั้ง	ตามต้องการ
ได้มาตรฐาน	VDI/VDE 3845 (NAMUR)
แมนนวลเทส	Detenting ไม่มี คล้ำ ปกปิด
ประเภทการกระตุ้น	น้ำร้อน
ควบคุมการจ่ายอากาศ	ภายใน
ทิศทางการไหล	กลับไม่ได้
ทับซ้อนกัน	ความคุ้มครองที่ดี ความคุ้มครองเชิงลบ
ค่าข	0.4 ...0.5
ค่า C	2.1 l/sbar...5.6 l/sbar
การไหลเล็กน้อยที่กำหนด, การหมุนเวียนอากาศเสีย 4->3	110 l/min

ลักษณะเฉพาะ	มูลค่า
เปลี่ยนเวลาปิด	6 ms...120 ms
สลับเวลาเปิด	4 ms...35 ms
เปลี่ยนเวลา	2 ms...55 ms
รอบการทำงาน	100%
ลักษณะขดลวด	110/120 V AC: 50/60 Hz, กำลังไหลเข้า 2.7 VA, กำลังถือ 1.9 VA 110/120 V AC: 50/60 Hz, กระแสไฟเข้า 4.4 VA, กำลังไฟ 3.3 VA 110/120 V AC: 50/60 Hz, กำลังไฟเข้า 5.2 VA, กำลังไฟโซลดีง 3.1 VA 110/120 V AC: 50/60 Hz, กำลังไฟเข้า 6.9 VA, กำลังไฟโซลดีง 3.1 VA 110 V AC: 50/60 Hz, กระแสไฟกระชาก 7.7 VA, กำลังถือ 3.8 VA 120 V AC: 60 Hz, กระแสไฟเข้า 10.0 VA, กำลัง 6.8 VA 12VDC: 2.8W 12VDC: 3.4W 230/240 V AC: 50/60 Hz, กระแสไฟเข้า 3.9 VA, กำลัง 2.8 VA 230/240 V AC: 50/60 Hz, กระแสไฟกระชาก 5.8 VA, กำลังถือ 4.6 VA
สื่อปฏิบัติการ	ระบบอัตโนมัติตามมาตรฐาน ISO 8573-1:2010[7:4:4]
ระดับความต้านทานการกัดกร่อน KBK	2 - การสัมผัสกับการกัดกร่อนในระดับปานกลาง
อุณหภูมิปานกลาง	-20 °C...60 °C
อุณหภูมิโดยรอบ	-20 °C...60 °C
น้ำหนักผลิตภัณฑ์	335 g...685 g
การเชื่อมต่อไฟฟ้า	3 พิน รูปร่าง A รูปร่าง B ขดต่อเกลียวเคเบิล M20x1.5 M12x1, A-coded ตามมาตรฐาน EN 61076-2-101 ปลั๊ก ตามมาตรฐาน EN 175301-803 มาตรฐานอุตสาหกรรม (11 มม.)
ประเภทของรีด	มีรูทะลุ
ขดต่อลม 1	G1/4 1/4 NPT QS-6 QS-8 QS-10 QS-1/4 QS-5/16 QS-3/8
ขดต่อลม 2	แผนภาพการเชื่อมต่อ NAMUR
ขดต่อลม 3	G1/4 1/4 NPT QS-6 QS-8 QS-10 QS-1/4 QS-5/16 QS-3/8
ขดต่อลม 4	แผนภาพการเชื่อมต่อ NAMUR
ขดต่อลม 5	G1/4 1/4 NPT QS-6 QS-8 QS-10 QS-5/16 QS-1/4 QS-3/8
วัสดุหมายเหตุ	เป็นไปตามข้อกำหนด RoHS