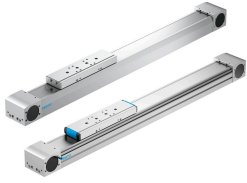


แกนขับเคลื่อนด้วยสายพาน ELGA-TB-KF-150- -

หมายเลขชิ้นส่วน: 8024917

FESTO



แผ่นข้อมูล

ลักษณะเฉพาะ	มูลค่า
เส้นผ่านศูนย์กลางของเฟืองขับที่มีประสิทธิภาพ	73.85 mm
จังหวะการทำงาน	50 mm...7000 mm
ขนาด	150
สำรองจังหวะ	0 mm
ระยะห่างระหว่างฟันเฟือง	8 mm
ตำแหน่งการติดตั้ง	ตามต้องการ
แนะนำ	คู่มือลูกหมุนเวียน
โครงสร้างเชิงโครงสร้าง	แกนเชิงเส้นเครื่องกลไฟฟ้า พร้อมสายพานฟันเฟือง
ประเภทมอเตอร์	สเต็ปเปอร์มอเตอร์ เซอร์โวมอเตอร์
หลักการวัด ระบบการวัดการกระจัด	เพิ่มขึ้น
อัตราเร่งสูงสุด	50 m/s ²
ความเร็วสูงสุด	5 m/s
ความแม่นยำในการทำซ้ำ	±0.08 มม.
รอบการทำงาน	100%
การปฏิบัติตามข้อกำหนดของห้องปฏิบัติการ	VDMA24364 โซน III
ระดับการป้องกัน	IP40
อุณหภูมิโดยรอบ	-10 °C...60 °C
แมกซ์ ฟอร์ซ Fy	11000 N
แรง Fz สูงสุด	11000 N
Max Moment Mx	167 Nm
แรงบิดสูงสุด My	1150 Nm
Max Moment Mz	1150 Nm
แรงป้อนสูงสุด Fx	2000 N
การป้อนค่าคงที่	232 mm/U
ช่วงการหล่อลื่นขึ้นอยู่กับระยะทางที่เดินทาง	1000 km
เลื่อนน้ำหนัก	7,24 kg
สไลด์เพิ่มน้ำหนัก	5,84 kg
โปรไฟล์วัสดุ	อะลูมิเนียมอัลลอยด์ ซุบอโน ไตซ์
วัสดุหมายเหตุ	เป็นไปตามข้อกำหนด RoHS
วัสดุของเทปกาว	เหล็กกล้าไร้สนิมคุณภาพสูง

ลักษณะเฉพาะ	มูลค่า
วัสดุฝาครอบไดรฟ์	อะลูมิเนียมอัลลอยด์ ซุบอโนไดซ์
วัสดุรางนำ	เหล็กตัด
วัสดุราง	เหล็กตัด เคลือบ Corrotect
รอกวัสดุ	เหล็กกล้าไร้สนิมอัลลอยด์สูง
สไลด์วัสดุ	อะลูมิเนียมอัลลอยด์ ซุบอโนไดซ์
วัสดุของตัวพินเข็มขัดจับ	หลอสแตนเลส
วัสดุเข็มขัดพิน	โพลีคลอโรพรีนพร้อมสายแก้วและปลอกไนลอน โพลียูรีเทนพร้อมสายเหล็กและปลอกไนลอน โพลียูรีเทนพร้อมสายเหล็ก