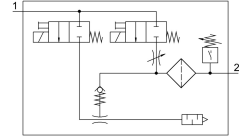


เครื่องกำเนิดสัญญาณภาค OVEM-20-H-B-PO-CE-N-1P

หมายเลขชิ้นส่วน: 8023701

FESTO



แผ่นข้อมูล

ลักษณะเฉพาะ	มูลค่า
ขนาดที่กำหนด หัวฉีดลวาล	2 mm
ขวาง	20 mm
ประเภทของตัวเก็บเสียง	เปิดใจ
ตำแหน่งการติดตั้ง	ตามต้องการ
ลักษณะอิเล็กทรอนิกส์	สัญญาณสูง คาเริ่มต้น
กรองความถี่	40 μm
แมนนวลทดสอบ	คล่า
ฟังก์ชันบูรณาการ	วาล์วพัลส์อิเล็กทรอนิกส์ไฟฟ้า คันเร่ง วาล์วเปิด-ปิดไฟฟ้า กรอง เซ็นควาล์ว ทอไอเสียเปิด สวิทช์สัญญาณภาค
โครงสร้างเชิงโครงสร้าง	โมดูลาร์
ความต้านทานไฟฟ้าลัดวงจร	ใช่
การวัดค่าที่เปลี่ยนแปลง	ความดันสัมพัทธ์
หลักการวัด	piezoresistive
ฟังก์ชันการเปลี่ยนองค์ประกอบ	ปกติ เปิด
ฟังก์ชันการสลับ	เกอเซเปรียบเทียบ คาเทรชไฮลด์ที่มีฮิสเทรีซิสคงที่
ฟังก์ชันวาล์ว	ปิด
การป้องกันขั้วย้อนกลับ	สำหรับการเชื่อมต่อไฟฟ้าทั้งหมด
ตามมาตรฐานสลับอินพุต	IEC 61131-2
ประเภทการแสดงผล	ไฟ LED
ตัวเลือกการตั้งค่า	สอนใน
ตัวบ่งชี้ตำแหน่งสวิทช์	ไฟ LED
การแสดงผลสถานะการสลับ	ออปติคัล
การตั้งค่าช่วงเกอเซ	-1 bar...0 bar
แรงดันใช้งาน	2 bar...8 bar
แรงดันใช้งานสูงสุด สัญญาณภาค	5.3 bar
สัญญาณภาคสูงสุด	93 %
จัดอันดับความกดดันในการทำงาน	6 bar

ลักษณะเฉพาะ	มูลค่า
ปริมาณการดูดสูงสุดที่ความดันบรรยากาศ	86.5 l/min
เวลาเต็มอากาศที่แรงดันใช้งานที่ระบุ	0.2 s
ช่วงแรงดันไฟฟ้าที่ใช้งาน DC	20.4 V...27.6 V
รอบการทำงาน	100%
วงจรป้องกันอุปนัย	ปรับให้เข้ากับขดลวด MZ, MY, ME
ไม่ได้ใช้งานในปัจจุบัน	80 mA
กระแสไฟขาออกสูงสุด	100 mA
กระแสไฟตกค้าง	0.1 mA
สวิตช์เอาทพุท	PNP
แรงดันตก	1.5 V
ลักษณะขดลวด	24V DC: เฟสกระแสไฟฟ้า 0.3W, เฟสกระแสสูง 2.55W
เกิดการป้องกัน	ปัจจุบัน
อนุญาต	เครื่องหมาย RCM c UL เร้า - ร้ายการ (OL)
ป้าย KC	เคซี อีเอ็มซี
เครื่องหมาย CE (ดูประกาศเกี่ยวกับความสอดคล้อง)	ตามคำสั่ง EU EMC
เครื่องหมาย UKCA (ดูคำประกาศความสอดคล้อง)	ตามระเบียบข้อบังคับของสหราชอาณาจักรสำหรับ EMC
สื่อปฏิบัติการ	ระบบอัดอากาศตามมาตรฐาน ISO 8573-1:2010 [7:4:4]
หมายเหตุเกี่ยวกับสื่อปฏิบัติการ/ควบคุม	ไม่สามารถทาน้ำมันได้
ระดับความต้านทานการกัดกร่อน KBK	2 - การสัมผัสกับการกัดกร่อนในระดับปานกลาง
การปฏิบัติตามข้อกำหนดของห้องปฏิบัติการ	VDMA24364 โซน III
อุณหภูมิปานกลาง	0 °C...50 °C
ความชื้นสัมพัทธ์	5 - 85 %
ระดับความดันเสียงที่แรงดันใช้งานที่ระบุ	74 dB(A)
ระดับการป้องกัน	IP65
ชั้นป้องกัน	สาม
อุณหภูมิโดยรอบ	0 °C...50 °C
แรงบิดขั้นแน่นสูงสุด	0.8 Nm พร้อมเกลียวใน 2.5 นิวตันเมตร มีรูทะลุ
น้ำหนักผลิตภัณฑ์	415 g
ช่วงการวัดแรงดัน	-1 bar...0 bar
ความแม่นยำใน ±% FS	0.5 %FS
ฮิสเทรีซิส	0.02 bar
ค่าการสลับการทำซ้ำ FS	0.6 %
การสลับอินพุตลอจิก	PNP (สวิตช์บวก)
การเชื่อมต่อไฟฟ้า	5 พิน M12x1 ปลั๊ก
ประเภทของรัด	มีรูทะลุ ด้วยเกลียวใน พร้อมอุปกรณ์เสริม
ข้อต่อลม 1	G1/4
ข้อต่อลม 3	อุปกรณ์ลดเสียงลมในตัว
การเชื่อมต่อสัญญาณ	QS-8
วัสดุหมายเหตุ	เป็นไปตามข้อกำหนด RoHS
ซีลวัสดุ	NBR
วัสดุของหัวจับ	ปอม
ตัวกรองวัสดุ	เนื้อเยื่อ PA เหล็กเผา PA เสริมแรง
วัสดุที่อยู่อาศัย	อลูมิเนียมหล่อ PA เสริมแรง
สกรูกลางวัสดุ	โลหะผสมอลูมิเนียมตัด
สกรูปรับวัสดุ	เหล็ก

ลักษณะเฉพาะ	มูลค่า
วัสดุเก็บเสียง	โลหะผสมอลูมิเนียมตัด โฟม PU
วัสดุสกรู	เหล็ก
Plug housing material	ทองเหลืองชุบนิเกิล
หน้าสัมผัสปลั๊กวัสดุ	ทองเหลืองปิดทอง
วัสดุพิน	เหล็ก
วัสดุหัวฉีด	โลหะผสมอลูมิเนียมตัด
วัสดุปุ่มกด	PA เสริมแรง
การเชื่อมต่อสกรูวัสดุ	ทองเหลืองชุบนิเกิล
มุมวัสดุ	สแตนเลส