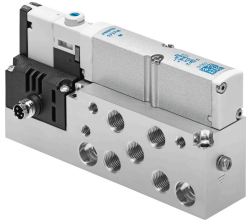


# โซลินอยด์วาล์ว VMPA14-M1H-MS-S-G1/8-PI

หมายเลขชิ้นส่วน: 8023571

FESTO



## แผ่นข้อมูล

ลักษณะเฉพาะ	มูลค่า
ฟังก์ชันวาล์ว	5/2 โมโนสเตเบิล
ประเภทการดำเนินการ	ไฟฟ้า
ขนาดวาล์ว	14 mm
อัตราการไหลปกติ	550 l/min...670 l/min
การเชื่อมต่อการทำงานด้วยลม	G1/8
แรงดันใช้งาน	24V DC -0.09 MPa...0.8 MPa -0.9 bar...8 bar
โครงสร้างเชิงสร้างสรรค์	ตัวเลื่อนลูกสูบ
รีเซ็ตประเภท	สปริงกล
อนุญาต	c UL เรา - ได้รับการยอมรับ (OL)
เครื่องหมาย CE (ดูประกาศเกี่ยวกับความสอดคล้อง)	ตามคำสั่ง EU EMC ตามระเบียบ RoHS ของสหภาพยุโรป
เครื่องหมาย UKCA (ดูค่าประกาศความสอดคล้อง)	ตามระเบียบข้อบังคับของสหราชอาณาจักรสำหรับ EMC ตามระเบียบ RoHS ของสหราชอาณาจักร
ระดับการป้องกัน	IP65 ตามมาตรฐาน IEC 60529
ฟังก์ชันการระบายอากาศ	คันเร่งได้
หลักการปิดผนึก	อ่อน
ตำแหน่งการติดตั้ง	ตามต้องการ
แมนนวลเทส	Detenting คล่า
ประเภทการกระตุ้น	นาร่อง
ควบคุมการจ่ายอากาศ	ภายนอก
ทิศทางการไหล	ย้อนกลับได้
ทับซ้อนกัน	ความคุ้มครองที่ดี
การแสดงสถานะสัญญาณ	ใช่
ไฟลัดความดัน	0.3 MPa...0.8 MPa 3 bar...8 bar
ความเหมาะสมของสัญญาณ	ใช่
หมายเหตุเกี่ยวกับการไหลปกติเล็กน้อย	MPA-L: 670 ลิตร/นาที MPA-S: 550 ลิตร/นาที
อัตราการไหลปกติด้วย QS-8	550 l/min...670 l/min
ความถี่การสลับสูงสุด	2 Hz

ลักษณะเฉพาะ	มูลค่า
เปลี่ยนเวลาปิด	41 ms
สลับเวลาเปิด	13 ms
พัลส์ทดสอบบวกสูงสุดด้วยสัญญาณ 0	400 $\mu$ s
ซีพจรทดสอบเชิงลบสูงสุดพร้อมสัญญาณ 1 ตัว	200 $\mu$ s
ความผันผวนของแรงดันไฟฟ้าที่อนุญาต	+/- 25 %
สื่อปฏิบัติการ	ระบบอัดอากาศตามมาตรฐาน ISO 8573-1:2010 [7:4:4]
หมายเหตุเกี่ยวกับสื่อปฏิบัติการ/ควบคุม	สามารถทาน้ำมันได้ (จำเป็นสำหรับการทำงานต่อไป)
ความเหนียวลา	การทดสอบการขนส่งที่มีระดับความรุนแรง 2 ตาม FN 942017-4 และ EN 60068-2-6
กันกระแทก	การทดสอบแรงกระแทกด้วยระดับความรุนแรง 2 ตาม FN 942017-5 และ EN 60068-2-27
ระดับความต้านทานการกัดกร่อน KBK	1 - ความเค้นต่อการกัดกร่อนต่ำ
การปฏิบัติตามข้อกำหนดของห้องปฏิบัติการ	VDMA24364-B1/B2-L
อุณหภูมิในการจัดเก็บ	-20 °C...40 °C
อุณหภูมิปานกลาง	-5 °C...50 °C
ความชื้นสัมพัทธ์	สูงสุด 90% ที่ 40 °C
อุณหภูมิโดยรอบ	-5 °C...50 °C
แรงบิดสูงสุดสำหรับการยึดวาล์ว	0.65 Nm
น้ำหนักผลิตภัณฑ์	255 g
การเชื่อมต่อไฟฟ้า	4 พิน M8x1 ปลั๊ก ตามมาตรฐาน EN 60947-5-2
ประเภทของรัด	มีรูทะลุ
ควบคุมการเชื่อมต่ออากาศ 12/14	M5
การเชื่อมต่อควบคุมอากาศเสีย 82/84	M5
ขอดอลม 1	G1/8
ขอดอลม 2	G1/8
ขอดอลม 3	G1/8
ขอดอลม 4	G1/8
ขอดอลม 5	G1/8
วัสดุหมายเหตุ	เป็นไปตามข้อกำหนด RoHS
ซิลวีสดู	NBR
วัสดุที่อยู่อาศัย	อลูมิเนียมหล่อ