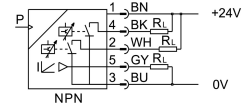


เซ็นเซอร์วัดแรงดัน SPAW-B11R-G14F-2NA-M12

หมายเลขชิ้นส่วน: 8022813

FESTO



แผ่นข้อมูล

ลักษณะเฉพาะ	มูลค่า
อนุญาต	เครื่องหมาย RCM c UL เร้า - รายการ (OL)
เครื่องหมาย CE (ดูประกาศเกี่ยวกับความสอดคล้อง)	ตามคำสั่ง EU EMC ตามระเบียบ RoHS ของสหภาพยุโรป
เครื่องหมาย UKCA (ดูค่าประกาศความสอดคล้อง)	ตามระเบียบข้อบังคับของสหราชอาณาจักรสำหรับ EMC ตามระเบียบ RoHS ของสหราชอาณาจักร
วัสดุหมายเหตุ	เป็นไปตามข้อกำหนด RoHS
การวัดค่าที่เปลี่ยนแปลง	ความดันสัมพัทธ์
วิธีการวัด	เซ็นเซอร์ความดันฟิล์มโลหะบาง
ค่าเริ่มต้นช่วงการวัดความดัน	-0.1 MPa -1 bar -14.5 psi
ค่าสิ้นสุดช่วงการวัดความดัน	1 MPa 10 bar 145 psi
แรงดันเกิน	2 MPa 20 bar 290 psi
สื่อปฏิบัติการ	ระบบอัดอากาศตามมาตรฐาน ISO 8573-1:2010 [---] ตัวกลางของเหลว สื่อก๊าซ
อุณหภูมิปานกลาง	-20 °C...85 °C
อุณหภูมิโดยรอบ	0 °C...80 °C
ความแม่นยำใน ±% FS	1 %FS
ความสามารถในการทำซ้ำใน ± %FS	0.15 %FS
สวิตช์เชิงเอาท์พุท	2xNPN
ฟังก์ชันการสลับ	ตั้งโปรแกรมได้อย่างอิสระ
ฟังก์ชันการเปลี่ยนองค์ประกอบ	เปลี่ยนได้
กระแสไฟขาออกสูงสุด	250 mA
เอาต์พุตแบบอะนาล็อก	4-20mA
เวลาเพิ่มขึ้น	3 ms
ความต้านทานไฟฟ้าลัดวงจร	ใช่
ช่วงแรงดันไฟฟ้าที่ใช้งาน DC	15 V...35 V
การป้องกันขั้วย้อนกลับ	สำหรับแรงดันใช้งาน

ลักษณะเฉพาะ	มูลค่า
การเชื่อมต่อไฟฟ้า 1, ประเภทการเชื่อมต่อ	ปลั๊ก
การเชื่อมต่อไฟฟ้า 1 เทคโนโลยีการเชื่อมต่อ	M12x1 A-coded ตามมาตรฐาน EN 61076-2-101
การเชื่อมต่อไฟฟ้า 1 จำนวนพิน/สายไฟ	5
ขั้วต่อไฟฟ้า 1 ประเภทของตัวยึด	ล็อคสกรู
ประเภทของรีด	ด้วยเกลียวใน พร้อมอุปกรณ์เสริม
ตำแหน่งการติดตั้ง	ตามต้องการ
พอร์ทลม	เกลียวใน G1/4
น้ำหนักผลิตภัณฑ์	230 g
วัสดุที่อยู่อาศัย	ส่วน เหล็กกล้าไร้สนิมอัลลอยด์สูง
วัสดุที่สัมผัสโดยตัวกลาง	เหล็กกล้าไร้สนิมอัลลอยด์สูง
ประเภทการแสดงผล	4-ตัวอักษรและตัวเลข จอแสดงผล LED
หน่วยแสดงผล	MPa บาร์ kPa กก./ตร.ซม psi
การแสดงผลสถานะการสลับ	LED สีแดง
ตัวเลือกการตั้งค่า	ผ่านจอแสดงผลและปุ่ม
ป้องกันการปลอมแปลง	รหัสพิน
การตั้งค่าช่วงเกณฑ์	0.5 %...100 %
ช่วงการตั้งค่าฮิสเทรีซิส	0.5 %...99.5 %
ระดับการป้องกัน	IP65 IP67
ระดับความต้านทานการกัดกร่อน KBK	4 - ความเค้นการกัดกร่อนที่แข็งแกร่งเป็นพิเศษ
การปฏิบัติตามข้อกำหนดของห้องปฏิบัติการ	VDMA24364 โชน III