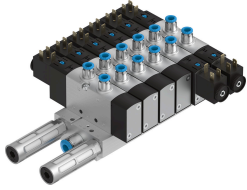


การประกอบท่อวาล์ว VTUS-25

หมายเลขชิ้นส่วน: 8022016

FESTO



แผ่นข้อมูล

| ลักษณะเฉพาะ | มูลค่า |
|------------------------------------------------------------|----------------------------------------------------------------|
| ระบบควบคุมไฟฟ้า | พอร์ตเดียว |
| ระบบไฟฟ้า I/O | ไม่ |
| ชว้าง | 27.5 mm |
| สื่อปฏิบัติการ | ระบบอัดอากาศตามมาตรฐาน ISO 8573-1:2010 [7:4:4] |
| อุณหภูมิโดยรอบ | -10 °C...50 °C |
| อุณหภูมิในการจัดเก็บ | -20 °C...60 °C |
| ระดับการป้องกัน | IP65 IP67 พร้อมซีอกเก็ต ตามมาตรฐาน IEC 60529 |
| ระดับความต้านทานการกัดกร่อน KBK | 2 - การสัมผัสกับการกัดกร่อนในระดับปานกลาง |
| แรงดันใช้งาน | -0.09 MPa...1 MPa -0.9 bar...10 bar |
| แรงดันใช้งานสำหรับช่วงต่อวาล์วที่มีการจ่ายอากาศควบคุมภายใน | 1.5 bar...10 bar |
| การปฏิบัติตามข้อกำหนดของห้องปฏิบัติการ | VDMA24364-B1/B2-L |
| เครื่องหมาย CE (ดูประกาศเกี่ยวกับความสอดคล้อง) | ตามคำสั่งป้องกันการระเบิดของสหภาพยุโรป (ATEX) |
| เครื่องหมาย UKCA (ดูคำประกาศความสอดคล้อง) | ตามระเบียบ UK EX |
| อนุญาต | c UL เร้า - ได้รับการยอมรับ (OL) |
| ป้องกันการระเบิด | โซน 2 (ATEX) โซน 2 (UKEX) โซน 22 (ATEX) โซน 22 (UKEX) |
| หมวด ATEX สำหรับก๊าซ | ครั้งที่สอง 3G |
| หมวด ATEX สำหรับฝุ่น | ครั้งที่สอง 3D |
| การอนุมัติ Ex-protection นอก EU | EPL Dc (GB) EPL Gc (สหราชอาณาจักร) |
| ชนิดของก๊าซที่ป้องกัน(การจุดติด) | Ex ec IIC T4 X Gc |
| ฝุ่นชนิดป้องกันภายนอก | Ex tc IIIC T115°C Dc X |
| อุณหภูมิแวดล้อมการระเบิด | -10°C ≤ ตา ≤ +50°C |
| วัสดุหมายเหตุ | เป็นไปตามข้อกำหนด RoHS |
| การออกแบบวาล์วเทอร์มินอล | ตารางคงที่ |
| จำนวนตำแหน่งวาล์วสูงสุด | 16 |
| จำนวนสูงสุดของโซนแรงดัน | 9 |

| ลักษณะเฉพาะ | มูลค่า |
|----------------------------|------------------------------------------------------------------------------------------------------------------------------------------------------------------------------------------------------------------------|
| ฟังก์ชันวาลว | 2x3/2 ปิด monostable 2x3/2 เปิด โมโนสเตเบิล 2x3/2 เปิด/ปิด monostable 3/2, แบบปิด, คอยดเดี่ยว 3/2 เปิด monostable 5/2 bistable 5/2 โมโนสเตเบิล ระบายอากาศ 5/3 5/3 ของระบายอากาศ 5/3 ปิดแล้ว |
| โครงสร้างเชิงสร้างสรรค์ | ตัวเลื่อนลูกสูบ ที่นั่งจาน |
| หลักการปิดผนึก | อ่อน |
| ขนาดวาลว | 26.5 mm |
| อัตราการไหลปกติ | 1000 l/min...1300 l/min |
| ฟังก์ชันการระบายอากาศ | คั้นแรงได้ |
| การเชื่อมต่อการทำงานด้วยลม | G1/4 1/4 NPT QS-6 QS-8 QS-10 QS-1/4 QS-5/16 QS-3/8 |