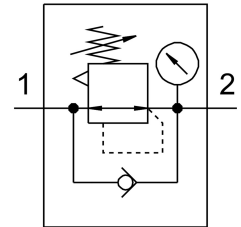


เครื่องควบคุมความดัน LR-1/2-D-MAXI-MPA

หมายเลขชิ้นส่วน: 8002370

FESTO



แผ่นข้อมูล

ลักษณะเฉพาะ	มูลค่า
ขนาด	แม็กซ์
ซีรีส์	D
การป้องกันการดำเนินการ	ปมล็อค
ตำแหน่งการติดตั้ง	ตามต้องการ
โครงสร้างเชิงสร้างสรรค์	วาล์วควบคุมลูกสูบ
ฟังก์ชันตัวควบคุม	ค่าคงที่แรงดันขาออก ด้วยการระบายอากาศสำรอง
ระดับความดัน	ด้วยเครื่องวัดความดัน
แรงดันใช้งาน	0 bar...16 bar
ช่วงควบคุมแรงดัน	0.5 bar...12 bar
ความดันฮีสเทรีซิสสูงสุด	0.4 bar
อัตราการไหลปกติ	10500 l/min
สื่อปฏิบัติการ	ระบบอัดอากาศตามมาตรฐาน ISO 8573-1:2010 [7:4:4] ก๊าซเฉื่อย
หมายเหตุเกี่ยวกับสื่อปฏิบัติการ/ควบคุม	สามารถทาน้ำมันได้ (จำเป็นสำหรับการทำงานต่อไป)
การปฏิบัติตามข้อกำหนดของห้องปฏิบัติการ	VDMA24364-B1/B2-L
ระดับความสะอาดของอากาศที่ทางออก	ระบบอัดอากาศตามมาตรฐาน ISO 8573-1:2010 [7:4:4] ก๊าซเฉื่อย
อุณหภูมิปานกลาง	-10 °C...60 °C
อุณหภูมิโดยรอบ	-10 °C...60 °C
น้ำหนักผลิตภัณฑ์	800 g
ประเภทของรัด	การติดตั้งแผงด้านหน้า การติดตั้งสาย พร้อมอุปกรณ์เสริม
ขอตอลม 1	G1/2
ขอตอลม 2	G1/2
วัสดุหมายเหตุ	เป็นไปตามข้อกำหนด RoHS
วัสดุแผ่นเชื่อมต่อ	สังกะสีหล่อ
ซิลวัสดุ	NBR
วัสดุที่อยู่อาศัย	สังกะสีหล่อ