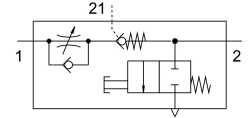


# วาล์วควบคุมการไหลทางเดียว VFOF-LE-BAH-G18-Q6

หมายเลขชิ้นส่วน: 8001459

FESTO



## แผ่นข้อมูล

ลักษณะเฉพาะ	มูลค่า
ฟังก์ชันวาล์ว	ฟังก์ชัน ไมคืนคืนแรงไอเสีย
การเลือกฟังก์ชันเพิ่มเติม	เซ็นเซอร์ควบคุม
ขอตอล 1	QS-6
ขอตอล 2	G1/8
ประเภทการดำเนินการ	ด้วยตนเอง
ขอตอลไหล 21	QS-6
องค์ประกอบปรับ	อัลเลนคีย์
ประเภทของรีด	ขันสกรูได้
มาตรฐานอัตราการไหลในการควบคุมทิศทางการไหล	240 l/min
มาตรฐานอัตราการไหลในทิศทางไม่ย้อนกลับ	120 l/min...220 l/min
แรงดันใช้งาน	0.02 MPa...1 MPa 0.2 bar...10 bar 2.9 psi...145 psi
ไหลลดความดัน	0.2 MPa...1 MPa 2 bar...10 bar
อุณหภูมิโดยรอบ	-10 °C...60 °C
ควบคุมความดัน	29 psi...145 psi
วัสดุที่อยู่อาศัย	PBT
ป้องกันการระเบิด	โซน 2 (ATEX) โซน 22 (ATEX)
ตำแหน่งการติดตั้ง	ตามต้องการ
ประเภทของการกระตุ้น, ไพลอตฟังก์ชันไม่ย้อนกลับ	นิวเมติก
ฟังก์ชันระบายอากาศแบบแมนนวล	คล้ำ
หมุน	360 องศา/ไม่อนุญาตให้หมุนต่อเนื่อง
แรงดันใช้งานช่วงอุณหภูมิที่สมบูรณ์	0.02 MPa...1 MPa 0.2 bar...10 bar
แรงดันใช้งานช่วงอุณหภูมิทั้งหมด	2.9 psi...145 psi
มาตรฐานอัตราการไหลในการไหลควบคุมทิศทาง 0.6->0 MPa (6->0 บาร์, 87->0 psi)	420 l/min
มาตรฐานอัตราการไหลในทิศทางไม่ย้อนกลับ 0.6->0 MPa (6->0 บาร์, 87->9 psi) หัวขับ	400 l/min...460 l/min
มาตรฐานอัตราการไหลในทิศทางไม่ย้อนกลับ 0.6->0 MPa (6->0 บาร์, 87->0 psi) ไม่มีหัวขับ	400 l/min...460 l/min
การไหลปกติที่กำหนดกระตุ้นในทิศทางที่ ไม่ย้อนกลับ	150 l/min...230 l/min

ลักษณะเฉพาะ	มูลค่า
อัตราการไหลปกติในทิศทางที่ไม่ย้อนกลับไม่ถูกกระตุก	120 l/min...220 l/min
เปลี่ยนเวลาปิด	9 ms
สลับเวลาเปิด	6 ms
สื่อปฏิบัติการ	ระบบอัดอากาศตามมาตรฐาน ISO 8573-1:2010[7:4:4]
หมายเหตุเกี่ยวกับสื่อปฏิบัติการ/ควบคุม	สามารถทาน้ำมันได้ (จำเป็นสำหรับการทำงานต่อไป)
การปฏิบัติตามข้อกำหนดของห้องปฏิบัติการ	VDMA24364-B1/B2-L
อุณหภูมิปานกลาง	-10 °C...60 °C
สื่อควบคุม	ระบบอัดอากาศตามมาตรฐาน ISO 8573-1:2010[7:4:4]
แรงบิดกระชับที่กำหนด	6 Nm
ความทนทานต่อแรงบิดกระชับเล็กน้อย	± 20 %
สกรูควบคุมแรงบิดกระตุกการทำงานที่อนุญาต	1 Nm
น้ำหนักผลิตภัณฑ์	28.6 g
วัสดุหุ้ม	ES-พ.ศ PBT
วัสดุหมายเหตุ	เป็นไปตามข้อกำหนด RoHS
ซีลวัสดุ	NBR
สกรูกลางวัสดุ	โลหะผสมอลูมิเนียมตัด
ปลอกแขนวัสดุ	โลหะผสมอลูมิเนียมตัด
ปลอยแหวนวัสดุ	ปอม
สกรูปรับวัสดุ	ทองเหลือง