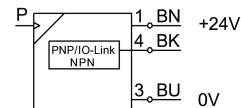
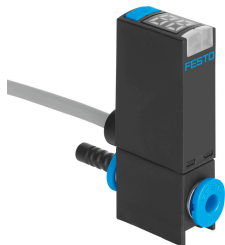


เซนเซอร์วัดแรงดัน SPAE-V1R-Q3-PNLK-2.5K

หมายเลขชิ้นส่วน: 8001442

FESTO



แผ่นข้อมูล

ลักษณะเฉพาะ	มูลค่า
อนุญาต	เครื่องหมาย RCM c UL เร้า - ได้รับการยอมรับ (OL)
เครื่องหมาย CE (ดูประกาศเกี่ยวกับความสอดคล้อง)	ตามคำสั่ง EU EMC ตามระเบียบ RoHS ของสหภาพยุโรป
เครื่องหมาย UKCA (ดูค่าประกาศความสอดคล้อง)	ตามระเบียบข้อบังคับของสหราชอาณาจักรสำหรับ EMC ตามระเบียบ RoHS ของสหราชอาณาจักร
ใบรับรองออกโดยหน่วยงาน	UL E322346
วัสดุหมายเหตุ	เป็นไปตามข้อกำหนด RoHS
การวัดค่าที่เปลี่ยนแปลง	ความดันสัมพัทธ์
วิธีการวัด	เซ็นเซอร์ความดันแบบพีซเซอร์ซิสทีฟพร้อมจอแสดงผล
ค่าเริ่มต้นช่วงการวัดความดัน	0 MPa 0 bar 0 psi
ค่าสิ้นสุดช่วงการวัดความดัน	-0.1 MPa -1 bar -14.5 psi
แรงดันเกิน	0.5 MPa 5 bar 72.5 psi
สื่อปฏิบัติการ	ระบบอัตโนมัติตามมาตรฐาน ISO 8573-1:2010 [7:4:4]
หมายเหตุเกี่ยวกับสื่อปฏิบัติการ/ควบคุม	สามารถทาน้ำมันได้
อุณหภูมิปานกลาง	0 °C...50 °C
อุณหภูมิโดยรอบ	0 °C...50 °C
ความละเอียด ADC	10 bit
ความแม่นยำใน ±% FS	1.5 %FS
ความสามารถในการทำซ้ำใน ± %FS	0.3 %FS
ค่าสัมประสิทธิ์อุณหภูมิใน ± %FS/K	0.05 %FS/K
สวิตช์เชิงเอาทพุท	สลับ PNP/NPN ได้
ฟังก์ชันการสลับ	ตั้งโปรแกรมได้อย่างอิสระ
ฟังก์ชันการเปลี่ยนองค์ประกอบ	ที่เปิด ปกติ เปิด เปลี่ยนได้
ตรงเวลา	1 ms
ชวงวันหยุดหรือไม่ไปทำงาน	1 ms

ลักษณะเฉพาะ	มูลค่า
กระแสไฟขาออกสูงสุด	100 mA
พื้นที่แสดงค่าเริ่มต้น	0 %FS
ค่าสิ้นสุดช่วงการแสดงผล	99 %FS
ความต้านทานไฟฟ้าลัดวงจร	ใช่
มาตรการ	ลิงค์ IO
IO-Link เวอร์ชันโปรโตคอล	อุปกรณ์ V1.1
ลิงค์ IO, โปรไฟล์	โปรไฟล์เซ็นเซอร์อัจฉริยะ
IO-Link คลาสการทำงาน	ช่องข้อมูลไบนารี (BDC) ตัวแปรประมวลผลข้อมูล (PDV) ไอดี การวินิจฉัย สอนชอง
ลิงค์ IO โหมดการสื่อสาร	COM2 (38.4 kbaud)
IO-Link, รองรับโหมด SIO	ใช่
IO-Link พอร์ตคลาส	A
IO-Link ความกว้างของการประมวลผลข้อมูล OUT	0 ไบต์
IO-Link ความกว้างของข้อมูลประมวลผล IN	2 ไบต์
IO-Link ประมวลผลเนื้อหาข้อมูล IN	PDV 14 บิต (การอ่านค่าความดัน) BDC 2 บิต (การตรวจสอบแรงดัน)
IO-Link รอบเวลาขั้นต่ำ	3ms
IO-Link ต้องการการจัดเก็บข้อมูล	0,5 kB
ช่วงแรงดันไฟฟ้าที่ใช้งาน DC	18 V...30 V
การป้องกันชัวยอนกลับ	สำหรับการเชื่อมต่อไฟฟ้าทั้งหมด
การเชื่อมต่อไฟฟ้า	3-core สายเคเบิล ปลายเบ็ด
ความยาวสายเคเบิล	2,5 m
ประเภทของรีด	พร้อมอุปกรณ์เสริม
ตำแหน่งการติดตั้ง	ตามต้องการ
พอร์ตลม	QS-3
น้ำหนักผลิตภัณฑ์	40 g
วัสดุที่อยู่อาศัย	PA เสริมแรง
วงแหวนปิดผนึกวัสดุ	FPM NBR
ประเภทการแสดงผล	จอแสดงผล LED 2 หลัก
หน่วยแสดงผล	%FS
การแสดงผลสถานะการสลับ	LED สีเหลือง
ตัวเลือกการตั้งค่า	ลิงค์ IO สอนใน ผ่านจอแสดงผลและปุ่ม
ป้องกันการปลอมแปลง	รหัสพิน
การตั้งค่าช่วงเกนซ์	1 %...98 %
ระดับการป้องกัน	IP40
ระดับความต้านทานการกัดกร่อน KBK	2 - การสัมผัสกับการกัดกร่อนในระดับปานกลาง
การปฏิบัติตามข้อกำหนดของห้องปฏิบัติการ	VDMA24364-B2-L
คลาสคลีเนรม	คลาส 4 ตามมาตรฐาน ISO 14644-1