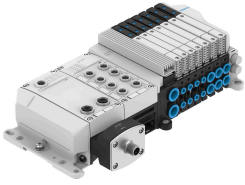


ฐานตั้งวาล์ว VTUX-A-P-APA-

หมายเลขชิ้นส่วน: 8000810

FESTO



แผ่นข้อมูล

ลักษณะเฉพาะ	มูลค่า
ประเภทการติดตั้งแผ่นเชื่อมต่อ	มีรูทะลุ
ขวาง	10.55 mm...12.55 mm
ประเภทของรีด	ผูกคั้น
สื่อปฏิบัติการ	ระบบอัดอากาศตามมาตรฐาน ISO 8573-1:2010 [7:4:4]
สื่อควบคุม	ระบบอัดอากาศตามมาตรฐาน ISO 8573-1:2010 [7:4:4]
อุณหภูมิโดยรอบ	-5 °C...50 °C
อุณหภูมิในการจัดเก็บ	-20 °C...70 °C
ความสูงสูงสุด	3500 m
ระดับการป้องกัน	IP65 IP6X
ระดับความต้านทานการกัดกร่อน KBK	1 - ความเค้นต่อการกัดกร่อนต่ำ
ความเหนียว	การทดสอบการชนสิ่งที่มีระดับความรุนแรง 2 ตาม FN 942017-4 และ EN 60068-2-6
กันกระแทก	การทดสอบแรงกระแทกด้วยระดับความรุนแรง 2 ตาม FN 942017-5 และ EN 60068-2-27
ทนทานต่อแรงกระแทกอย่างต่อเนื่องตามมาตรฐาน DIN/IEC 68 Part 2-82	ทดสอบตามระดับความรุนแรง 1
แรงดันใช้งาน	-0.1 MPa...0.7 MPa -1 bar...7 bar
ปลอดภัยความดัน	0.15 MPa...0.7 MPa 1.5 bar...7 bar
แรงดันใช้งานสำหรับหัวต่อวาล์วที่มีการจ่ายอากาศควบคุมภายใน	0.15 MPa...0.7 MPa 1.5 bar...7 bar 21.75 psi...101.5 psi
การปฏิบัติตามข้อกำหนดของห้องปฏิบัติการ	VDMA24364-C1-L
เครื่องหมาย CE (ดูประกาศเกี่ยวกับความสอดคล้อง)	ตามคำสั่ง EU EMC ตามระเบียบ RoHS ของสหภาพยุโรป
เครื่องหมาย UKCA (ดูคำประกาศความสอดคล้อง)	ลู่กฎข้อบังคับเกี่ยวกับอุปกรณ์แรงดันของสหราชอาณาจักร ตามระเบียบ RoHS ของสหราชอาณาจักร
ป้าย KC	เคซี อีเอ็มซี
อนุญาต	เครื่องหมาย RCM
วัสดุหมายเหตุ	เป็นไปตามข้อกำหนด RoHS
ซิลวิสต์	HNBR NBR
การออกแบบวาล์วเทอร์มินอล	แบบแยกส่วนและขยายได้

ลักษณะเฉพาะ	มูลค่า
จำนวนตำแหน่งวาลวสูงสุด	32
จำนวนสูงสุดของโซนแรงดัน	32
ประเภทการดำเนินการ	ไฟฟ้า
ฟังก์ชันวาลว	2x3/2 ปิด monostable 2x3/2 เปิด โมโนสเตเบิล 5/2 bistable 5/2 โมโนสเตเบิล 5/3 ปิดแล้ว
โครงสร้างเชิงโครงสร้าง	ตัวเลื่อนลูกสูบ
หลักการปิดผนึก	อ่อน
ประเภทการกระตุ้น	น้ำร้อน
ขนาดวาลว	10 mm
ควบคุมการจ่ายอากาศ	ภายนอก ภายใน
อัตราการไหลปกติ	470 l/min...670 l/min
ความเหมาะสมของสัญญาณ	ใช่
ฟังก์ชันการระบายอากาศ	คันเร่งได้
ขอดอลม 1	QS-8 QS-10 QS-12 QS-5/16 QS-3/8
ขอดอลม 2	QS-6 QS-8 QS-5/32 QS-1/8 QS-1/4 QS-5/16
ขอดอลม 3	QS-8 QS-10 QS-12 QS-5/16 QS-3/8 ตัวเก็บเสียง
ขอดอลม 4	QS-6 QS-8 QS-5/32 QS-1/8 QS-1/4 QS-5/16
ขอดอลม 5	QS-8 QS-10 QS-12 QS-5/16 QS-3/8 อุปกรณ์ลดเสียง
ควบคุมการเชื่อมต่ออากาศ 12/14	QS-4 QS-6 QS-8 QS-5/16 QS-1/4 อุปกรณ์ลดเสียง
การเชื่อมต่อควบคุมอากาศเสียง 82/84	QS-4 QS-6 QS-5/16 QS-1/4 อุปกรณ์ลดเสียง
พิกัดแรงดันไฟฟ้า DC	24 V
ความผันผวนของแรงดันไฟฟ้าที่อนุญาต	+/- 10 %