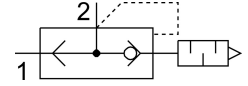


วาล์วไอเสียตัวน SEU-1/2

หมายเลขชิ้นส่วน: 6822

FESTO



แผ่นข้อมูล

ลักษณะเฉพาะ	มูลค่า
ฟังก์ชันวาล์ว	การระบายลมออกอย่างรวดเร็ว
การเลือกฟังก์ชันเพิ่มเติม	พร้อมตัวเก็บเสียง
ขอตอลม 1	G1/2
ขอตอลม 2	G1/2
ประเภทของรัด	ขันสกรูได้
อัตราการไหลปกติ 0.6->0.5 MPa (6->5 bar, 87->72.5 psi)	4020 l/min
ช่องระบายอากาศมาตรฐาน 0.6->0 MPa (6->0 บาร์, 87->0 psi)	6500 l/min
มาตรฐานอัตราการไหลความดัน 0.6->0.5 MPa (6->5 bar, 87->72.5 psi)	4560 l/min
แรงดันใช้งาน	0.3 bar...10 bar
อุณหภูมิโดยรอบ	-20 °C...75 °C
วัสดุที่อยู่อาศัย	อลูมิเนียมหล่อ
สื่อปฏิบัติการ	ระบบอัดอากาศตามมาตรฐาน ISO 8573-1:2010 [7:-:-]
ความกว้างปกติ	15 mm
ตำแหน่งการติดตั้ง	ตามต้องการ
หมายเหตุเกี่ยวกับสื่อปฏิบัติการ/ควบคุม	สามารถทาน้ำมันได้ (จำเป็นสำหรับการทำงานต่อไป)
การปฏิบัติตามข้อกำหนดของห้องปฏิบัติการ	VDMA24364-B1/B2-L
อุณหภูมิปานกลาง	-20 °C...75 °C
ระดับความดันเสียง	86 dB(A)
น้ำหนักผลิตภัณฑ์	320 g
ซิลวีสดู	NBR