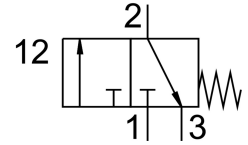


วาล์วแผงด้านหน้า SV-3-M5

หมายเลขชิ้นส่วน: 6817

FESTO



แผ่นข้อมูล

ลักษณะเฉพาะ	มูลค่า
ฟังก์ชันวาล์ว	3/2, แบบปิด, คอยดเดี่ยว
ประเภทการดำเนินการ	ด้วยตนเอง
อัตราการไหลปกติ	65 l/min
แรงดันใช้งาน	-0.095 MPa...0.8 MPa -0.95 bar...8 bar
โครงสร้างเชิงโครงสร้าง	วาล์วกานวาล์วพร้อมสปริงกลับ
รีเซ็ตประเภท	สปริงกล
ความกว้างปรกติ	2 mm
หลักการปิดผนึก	อ่อน
ตำแหน่งการติดตั้ง	ตามต้องการ
ประเภทการกระตุ้น	โดยตรง
ทิศทางการไหล	กลับไม่ได้
ทับซ้อนกัน	ความคุ้มครองที่ดี
ป้องกันการระเบิด	โซน 1 (ATEX) โซน 2 (ATEX) โซน 21 (ATEX) โซน 22 (ATEX)
สื่อปฏิบัติการ	ระบบอัดอากาศตามมาตรฐาน ISO 8573-1:2010 [7:4:4]
การปฏิบัติตามข้อกำหนดของห้องปฏิบัติการ	VDMA24364-B1/B2-L
อุณหภูมิโดยรอบ	-10 °C...60 °C
แรงการกระตุ้น	12 N
น้ำหนักผลิตภัณฑ์	40 g
ประเภทของรั่ว	การติดตั้งแผงด้านหน้า มีรูทะลุ
ขอดอลม 1	M5
ซิลวัสดุ	NBR
วัสดุที่อยู่อาศัย	Polymer ทองเหลือง