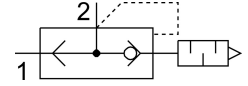


วาล์วไอเสียตัวน SEU-1/4

หมายเลขชิ้นส่วน: 6753

FESTO



แผ่นข้อมูล

| ลักษณะเฉพาะ | มูลค่า |
|---|--|
| ฟังก์ชันวาล์ว | การระบายลมออกอย่างรวดเร็ว |
| การเลือกฟังก์ชันเพิ่มเติม | พร้อมตัวเก็บเสียง |
| ขอตอลม 1 | G1/4 |
| ขอตอลม 2 | G1/4 |
| ประเภทของรัด | ขันสกรูได้ |
| อัตราการไหลปกติ 0.6->0.5 MPa (6->5 bar, 87->72.5 psi) | 1100 l/min |
| ช่องระบายอากาศมาตรฐาน 0.6->0 MPa (6->0 บาร์, 87->0 psi) | 2300 l/min |
| มาตรฐานอัตราการไหลความดัน 0.6->0.5 MPa (6->5 bar, 87->72.5 psi) | 960 l/min |
| แรงดันใช้งาน | 0.5 bar...10 bar |
| อุณหภูมิโดยรอบ | -20 °C...75 °C |
| วัสดุที่อยู่อาศัย | สังกะสีหล่อ |
| สื่อปฏิบัติการ | ระบบอัดอากาศตามมาตรฐาน ISO 8573-1:2010 [7:-:-] |
| ความกว้างปรกติ | 7 mm |
| ตำแหน่งการติดตั้ง | ตามต้องการ |
| หมายเหตุเกี่ยวกับสื่อปฏิบัติการ/ควบคุม | สามารถทาน้ำมันได้ (จำเป็นสำหรับการทำงานต่อไป) |
| การปฏิบัติตามข้อกำหนดของห้องปฏิบัติการ | VDMA24364-B1/B2-L |
| อุณหภูมิปานกลาง | -20 °C...75 °C |
| ระดับความดันเสียง | 95 dB(A) |
| น้ำหนักผลิตภัณฑ์ | 120 g |
| ซิลวีสดู | NBR |