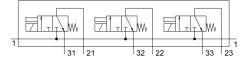
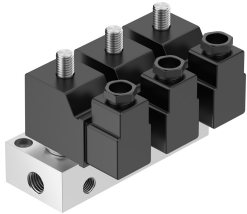


โซลินอยด์วาล์ว BMCH-3-3-1/8

หมายเลขชิ้นส่วน: 6687

FESTO



แผ่นข้อมูล

| ลักษณะเฉพาะ | มูลค่า |
|--|--|
| ฟังก์ชันวาล์ว | 3x3/2 ปิด monostable |
| ประเภทการดำเนินการ | ไฟฟ้า |
| อัตราการไหลปกติ | 160 l/min |
| การเชื่อมต่อการทำงานด้วยลม | G1/8 |
| แรงดันใช้งาน | -0.095 MPa...0.7 MPa -0.95 bar...7 bar |
| โครงสร้างเชิงสร้างสรรค์ | วาล์วก้านวาล์วพร้อมสปริงกลับ |
| รีเซ็ตประเภท | สปริงกล |
| ระดับการป้องกัน | IP65 |
| ความกว้างปรกติ | 2.5 mm |
| หลักการบีบผนึก | อ่อน |
| จำนวนตำแหน่งวาล์วสูงสุด | 3 |
| ประเภทการกระตุ้น | โดยตรง |
| ความเหมาะสมของสภาวะอากาศ | ใช่ |
| ชุดกินไฟ | 30 W |
| ถือครองการใช้พลังงาน | 22 W |
| สื่อปฏิบัติการ | ระบบอัดอากาศตามมาตรฐาน ISO 8573-1:2010 [7:4:4] |
| หมายเหตุเกี่ยวกับสื่อปฏิบัติการ/ควบคุม | สามารถทาน้ำมันได้ (จำเป็นสำหรับการทำงานต่อไป) |
| การปฏิบัติตามข้อกำหนดของห้องปฏิบัติการ | VDMA24364-B2-L |
| อุณหภูมิปานกลาง | -10 °C...60 °C |
| อุณหภูมิโดยรอบ | -5 °C...40 °C |
| น้ำหนักผลิตภัณฑ์ | 1010 g |
| การเชื่อมต่อไฟฟ้า | ปลั๊ก |
| ประเภทของรีด | มีรูทะลุ |
| ขอตอลม 1 | G1/4 |
| ขอตอลม 2 | G1/8 |
| ขอตอลม 3 | G1/8 |
| วัสดุที่อยู่อาศัย | อลูมิเนียม |