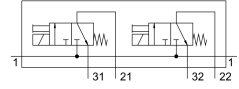
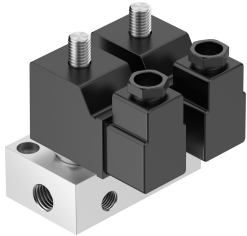


โซลินอยด์วาล์ว BMCH-2-3-1/8

หมายเลขชิ้นส่วน: 6686

FESTO



แผ่นข้อมูล

ลักษณะเฉพาะ	มูลค่า
ฟังก์ชันวาล์ว	2x3/2 ปิด monostable
ประเภทการดำเนินการ	ไฟฟ้า
อัตราการไหลปกติ	160 l/min
การเชื่อมต่อการทำงานด้วยลม	G1/8
แรงดันใช้งาน	-0.095 MPa...0.7 MPa -0.95 bar...7 bar
โครงสร้างเชิงสร้างสรรค์	วาล์วกันวาล์วพร้อมสปริงกลับ
รีเซ็ตประเภท	สปริงกล
ระดับการป้องกัน	IP65
ความกว้างปกติ	2.5 mm
หลักการปิดผนึก	อ่อน
จำนวนตำแหน่งวาล์วสูงสุด	2
ประเภทการกระตุ้น	โดยตรง
ชุดกินไฟ	30 W
ถือครองการไหลพลังงาน	22 W
สื่อปฏิบัติการ	ระบบอัดอากาศตามมาตรฐาน ISO 8573-1:2010[7:4:4]
หมายเหตุเกี่ยวกับสื่อปฏิบัติการ/ควบคุม	สามารถทาน้ำมันได้ (จำเป็นสำหรับการทำงานต่อไป)
การปฏิบัติตามข้อกำหนดของห้องปฏิบัติการ	VDMA24364-B2-L
อุณหภูมิปานกลาง	-10 °C...60 °C
อุณหภูมิโดยรอบ	-5 °C...40 °C
น้ำหนักผลิตภัณฑ์	680 g
การเชื่อมต่อไฟฟ้า	ปลั๊ก
ประเภทของรีด	มีรูทะลุ
ขอตอล 1	G1/4
ขอตอล 2	G1/8
ขอตอล 3	G1/8
วัสดุที่อยู่อาศัย	อลูมิเนียม