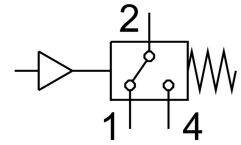
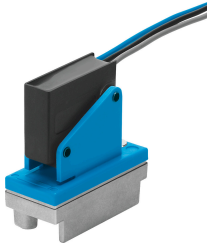


PE converter PE-1/8-1N-SW

หมายเลขชิ้นส่วน: 6484

FESTO



แผ่นข้อมูล

ลักษณะเฉพาะ	มูลค่า
ไดมาตรฐาน	EN 60947-5-1
เครื่องหมาย CE (ดูประกาศเกี่ยวกับความสอดคล้อง)	ตามคำสั่งไฟฟ้าแรงต่ำของสหภาพยุโรป
เครื่องหมาย UKCA (ดูค่าประกาศความสอดคล้อง)	ตามระเบียบของสหราชอาณาจักรสำหรับอุปกรณ์ไฟฟ้า
การวัดค่าที่เปลี่ยนแปลง	ความดันสัมผัส
วิธีการวัด	ตัวแปลงแรงดันลม-ไฟฟ้า
แรงดันใช้งาน	0 MPa...0.8 MPa 0 bar...8 bar
แรงดันไฟเกินสูงสุด	12 bar
สื่อปฏิบัติการ	ระบบอัดอากาศตามมาตรฐาน ISO 8573-1:2010 [7:4:4]
หมายเหตุเกี่ยวกับสื่อปฏิบัติการ/ควบคุม	สามารถทาน้ำมันได้
อุณหภูมิปานกลาง	0 °C...60 °C
อุณหภูมิโดยรอบ	0 °C...60 °C
สวิตช์เอาท์พุท	ติดต่อ
ฟังก์ชันการสลับ	คาเทรชไฮลด์ที่มีฮิสเทรีซิสคงที่
ฟังก์ชันการเปลี่ยนองศาประกอบ	ตัวเปลี่ยน
จุดเปิดเครื่องสูงสุด	2 bar
จุดปิดขั้นต่ำ	0.5 bar
ความถี่การสลับสูงสุด	1 Hz
กระแสไหลดขั้นต่ำ	100 mA
ช่วงแรงดันไฟฟ้าที่ใช้งาน AC	12 V...250 V
ช่วงแรงดันไฟฟ้าที่ใช้งาน DC	12 V...250 V
หมวดหมู่การใช้โหลดอุปนัย	AC-14 DC-13
การใช้งานหมวดหมู่โหลดโอห์ม	AC-12 DC-12
การเชื่อมต่อไฟฟ้า	คมเบียด 3 ตัว
การเชื่อมต่อไฟฟ้า 1 เทคโนโลยีการเชื่อมต่อ	ปลายเปิด
ความยาวสายเคเบิล	0.5 m
วัสดุปลอกสาย	พีวีซี
ประเภทของรีด	ทางเลือก: บนโครงยึด 1n มีรูทะลุ
ตำแหน่งการติดตั้ง	ตามต้องการ

ลักษณะเฉพาะ	มูลค่า
พอร์ทลม	G1/8
น้ำหนักผลิตภัณฑ์	50 g
วัสดุที่อยู่อาศัย	อลูมิเนียมหล่อ PA เสริมแรง เหล็ก VMQ (ซิลิโคน)
วัสดุหน้าสัมผัสสวิตช์	เงิน
วัสดุ การเชื่อมต่อไฟฟ้า	ชุบดีบุก
วัสดุเมมเบรน	TPE-U (PU)
ตัวเลือกการตั้งค่า	ตั้งถาวร
ระดับการป้องกัน	IP67
แรงดันฉนวน	2 kV
การปฏิบัติตามข้อกำหนดของห้องปฏิบัติการ	VDMA24364-B1/B2-L
ระดับมลพิษ	3