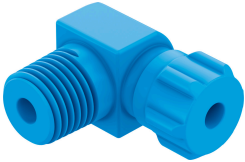


ข้อต่อสวมนเร็วแบบงอ GCK-3/8-PK-9-KU

หมายเลขชิ้นส่วน: 6272

FESTO



แผ่นข้อมูล

ลักษณะเฉพาะ	มูลค่า
ความกว้างปรกติ	8 mm
ตำแหน่งการติดตั้ง	ตามต้องการ
ออกแบบ	ตัว L
ขนาดบรรจุ	10
แรงดันใช้งานช่วงอุณหภูมิที่สมบูรณ์	-0.095 MPa...1 MPa -0.95 bar...10 bar
แรงดันใช้งานช่วงอุณหภูมิทั้งหมด	-13.775 psi...145 psi
สื่อปฏิบัติการ	ระบบอัดอากาศตามมาตรฐาน ISO 8573-1:2010 [7:-:-]
หมายเหตุเกี่ยวกับสื่อปฏิบัติการ/ควบคุม	สามารถทาน้ำมันได้
การปฏิบัติตามข้อกำหนดของห้องปฏิบัติการ	VDMA24364-B1/B2-L
อุณหภูมิโดยรอบ	-10 °C...60 °C
ข้อต่อลม 1	เกลียวนอก R3/8
ข้อต่อลม 2	สำหรับจุกเสียบด้านใน Ø 9 มม. พร้อมน็อต
วัสดุเนื้อยูนิย่น	ปอม
จุกเกลียววัสดุ	POM
วัสดุหมายเหตุ	เป็นไปตามข้อกำหนด RoHS