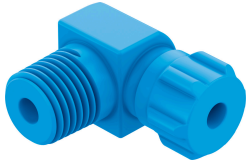


ข้อต่อส่วมเร็วแบบงอ GCK-1/8-PK-6-KU

หมายเลขชิ้นส่วน: 6268

FESTO



แผ่นข้อมูล

| ลักษณะเฉพาะ | มูลค่า |
|--|--|
| ความกว้างปรกติ | 4.9 mm |
| ตำแหน่งการติดตั้ง | ตามต้องการ |
| ออกแบบ | ตัว L |
| ขนาดบรรจุ | 10 |
| แรงดันใช้งานช่วงอุณหภูมิที่สมบูรณ์ | -0.095 MPa...1 MPa -0.95 bar...10 bar |
| แรงดันใช้งานช่วงอุณหภูมิทั้งหมด | -13.775 psi...145 psi |
| สื่อปฏิบัติการ | ระบบอัดอากาศตามมาตรฐาน ISO 8573-1:2010[7:-:-] |
| หมายเหตุเกี่ยวกับสื่อปฏิบัติการ/ควบคุม | สามารถทาน้ำมันได้ |
| การปฏิบัติตามข้อกำหนดของห้องปฏิบัติการ | VDMA24364-B1/B2-L |
| อุณหภูมิโดยรอบ | -10 °C...60 °C |
| ข้อต่อลม 1 | เกลียวนอก R1/8 |
| ข้อต่อลม 2 | สำหรับทอลมเส้นผ่านศูนย์กลางนอก Ø 8 มม. สำหรับจุกเสียบด้านใน Ø 6 มม. พร้อมน็อต |
| วัสดุเนื้อเยื่อย | ปอม |
| จุกเกลียววัสดุ | POM |
| วัสดุหมายเหตุ | เป็นไปตามข้อกำหนด RoHS |