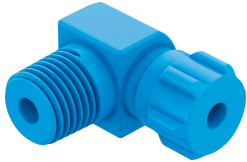


ข้อต่อส่วมเร็วแบบงอ GCK-1/8-PK-4-KU

หมายเลขชิ้นส่วน: 6267

FESTO



แผ่นข้อมูล

ลักษณะเฉพาะ	มูลค่า
ความกว้างปรกติ	2.9 mm
ตำแหน่งการติดตั้ง	ตามต้องการ
ออกแบบ	ตัว L
ขนาดบรรจุ	10
แรงดันใช้งานช่วงอุณหภูมิที่สมบูรณ์	-0.095 MPa...1 MPa -0.95 bar...10 bar
แรงดันใช้งานช่วงอุณหภูมิทั้งหมด	-13.775 psi...145 psi
สื่อปฏิบัติการ	ระบบอัดอากาศตามมาตรฐาน ISO 8573-1:2010[7:-:-]
หมายเหตุเกี่ยวกับสื่อปฏิบัติการ/ควบคุม	สามารถทาน้ำมันได้
การปฏิบัติตามข้อกำหนดของห้องปฏิบัติการ	VDMA24364-B1/B2-L
อุณหภูมิโดยรอบ	-10 °C...60 °C
ข้อต่อลม 1	เกลียวนอก R1/8
ข้อต่อลม 2	สำหรับทอลมด้านนอก Ø 6 มม. สำหรับจุกเสียบด้านใน Ø 4 มม. พร้อมน็อต
วัสดุเนื้อเยื่อย	ปอม
จุกเกลียววัสดุ	POM
วัสดุหมายเหตุ	เป็นไปตามข้อกำหนด RoHS