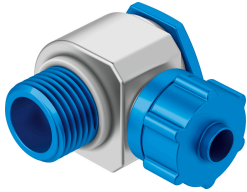


ข้อต่อสวมนเร็วแบบงอ LCK-1/4-PK-4-KU

หมายเลขชิ้นส่วน: 6261

FESTO



แผ่นข้อมูล

ลักษณะเฉพาะ	มูลค่า
ความกว้างปรกติ	3.4 mm
ประเภทของซิลบนเดี่ยวชั้นเกลียว	ขอบปิดผนึก
ตำแหน่งการติดตั้ง	ตามต้องการ
ออกแบบ	ตัว L
ขนาดบรรจุ	10
แรงดันใช้งานช่วงอุณหภูมิที่สมบูรณ์	-0.095 MPa...1 MPa -0.95 bar...10 bar
แรงดันใช้งานช่วงอุณหภูมิทั้งหมด	-13.775 psi...145 psi
สื่อปฏิบัติการ	ระบบอัดอากาศตามมาตรฐาน ISO 8573-1:2010 [7:-:-]
หมายเหตุเกี่ยวกับสื่อปฏิบัติการ/ควบคุม	สามารถทาน้ำมันได้
ระดับความต้านทานการกัดกร่อน KBK	2 - การสัมผัสกับการกัดกร่อนในระดับปานกลาง
การปฏิบัติตามข้อกำหนดของห้องปฏิบัติการ	VDMA24364-B1/B2-L
อุณหภูมิโดยรอบ	-10 °C...60 °C
ข้อต่อลม 1	เกลียวนอก G1/4
ข้อต่อลม 2	สำหรับท่อลมด้านนอก Ø 6 มม. สำหรับจุกเสียบด้านใน Ø 4 มม. พร้อมน็อต
วัสดุเนื้อยูนิย่น	ปอม
วัสดุหมายเหตุ	เป็นไปตามข้อกำหนด RoHS
สกรูกลางวัสดุ	โลหะผสมอลูมิเนียมตัด ชุบผิวอลูมิเนียม
วัสดุข้อต่อหมุน	POM