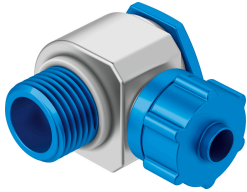


ข้อต่อสวมเร็วแบบงอ LCK-1/8-PK-4-KU

หมายเลขชิ้นส่วน: 6259

FESTO



แผ่นข้อมูล

| ลักษณะเฉพาะ | มูลค่า |
|--|--|
| ความกว้างปรกติ | 3.4 mm |
| ประเภทของซิลบนเดี่ยวชั้นเกลียว | ขอบปิดผนึก |
| ตำแหน่งการติดตั้ง | ตามต้องการ |
| ออกแบบ | ตัว L |
| ขนาดบรรจุ | 10 |
| แรงดันใช้งานช่วงอุณหภูมิที่สมบูรณ์ | -0.095 MPa...1 MPa -0.95 bar...10 bar |
| แรงดันใช้งานช่วงอุณหภูมิทั้งหมด | -13.775 psi...145 psi |
| สื่อปฏิบัติการ | ระบบอัดอากาศตามมาตรฐาน ISO 8573-1:2010 [7:-:-] |
| หมายเหตุเกี่ยวกับสื่อปฏิบัติการ/ควบคุม | สามารถทาน้ำมันได้ |
| ระดับความต้านทานการกัดกร่อน KBK | 2 - การสัมผัสกับการกัดกร่อนในระดับปานกลาง |
| การปฏิบัติตามข้อกำหนดของห้องปฏิบัติการ | VDMA24364-B1/B2-L |
| อุณหภูมิโดยรอบ | -10 °C...60 °C |
| ข้อต่อลม 1 | เกลียวนอก G1/8 |
| ข้อต่อลม 2 | สำหรับท่อลมด้านนอก Ø 6 มม. สำหรับจุกเสียบด้านใน Ø 4 มม. พร้อมน็อต |
| วัสดุเนื้อยูนิเยน | ปอม |
| วัสดุหมายเหตุ | เป็นไปตามข้อกำหนด RoHS |
| สกรูกลางวัสดุ | โลหะผสมอลูมิเนียมตัด ชุบผิวอลูมิเนียม |
| วัสดุข้อต่อหมุน | POM |