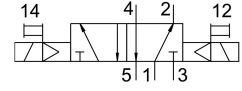
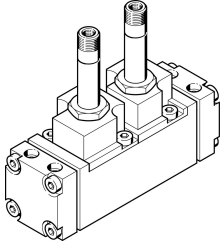


# โซลินอยด์วาล์ว CJM-5/2-1/2-FH

หมายเลขชิ้นส่วน: 6228

FESTO



## แผ่นข้อมูล

ลักษณะเฉพาะ	มูลค่า
ฟังก์ชันวาล์ว	5/2 bistable
ประเภทการดำเนินการ	ไฟฟ้า
การเชื่อมต่อการทำงานด้วยลม	แผ่นเชื่อมต่อ
แรงดันใช้งาน	1.5 bar...8 bar
ประเภทการกระตุ้น	นำร่อง
การปฏิบัติตามข้อกำหนดของห้องปฏิบัติการ	VDMA24364 โซน III
ขอลดลง 1	แผ่นเชื่อมต่อ
ขอลดลง 2	แผ่นเชื่อมต่อ
ขอลดลง 3	แผ่นเชื่อมต่อ
ขอลดลง 4	แผ่นเชื่อมต่อ
ขอลดลง 5	แผ่นเชื่อมต่อ