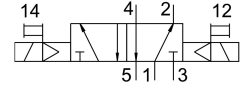
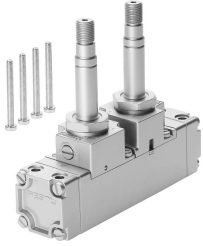


โซลินอยด์วาล์ว CJM-5/2-1/2-CH

หมายเลขชิ้นส่วน: 6112

FESTO



แผ่นข้อมูล

ลักษณะเฉพาะ	มูลค่า
ฟังก์ชันวาล์ว	5/2 bistable
ประเภทการดำเนินการ	ไฟฟ้า
การเชื่อมต่อการทำงานด้วยลม	แผ่นเชื่อมต่อ
แรงดันใช้งาน	1.5 bar...10 bar
ประเภทการกระตุ้น	นำร่อง
การปฏิบัติตามข้อกำหนดของห้องปฏิบัติการ	VDMA24364 โซน III
ข้อต่อลม 1	แผ่นเชื่อมต่อ
ข้อต่อลม 2	แผ่นเชื่อมต่อ
ข้อต่อลม 3	แผ่นเชื่อมต่อ
ข้อต่อลม 4	แผ่นเชื่อมต่อ
ข้อต่อลม 5	แผ่นเชื่อมต่อ