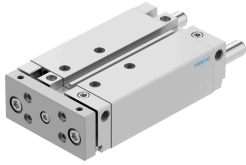


Guided drive DFM-25-80-B-PPV-A-KF

หมายเลขชิ้นส่วน: 609352

FESTO



แผ่นข้อมูล

ลักษณะเฉพาะ	มูลค่า
ฮับ	80 mm
Øลูกสูบ	25mm
ชุดขับเคลื่อนโหมดการทำงาน	แอก
การทำให้อากาศ	ตัวกันกระแทกลมปรับได้ทั้งสองด้าน
ตำแหน่งการติดตั้ง	ตามต้องการ
แนะนำ	คู่มือลูกหมุนเวียน
โครงสร้างเชิงสร้างสรรค์	แนะนำ
การตรวจจับตำแหน่ง	สำหรับสวิตช์ความถี่
แรงดันใช้งาน	0.15 MPa...1 MPa
ฟังก์ชัน	การแสดงคู่
สื่อปฏิบัติการ	ระบบอัดอากาศตามมาตรฐาน ISO 8573-1:2010 [7:4:4]
หมายเหตุเกี่ยวกับสื่อปฏิบัติการ/ควบคุม	สามารถทาน้ำมันได้ (จำเป็นสำหรับการทำงานต่อไป)
ระดับความต้านทานการกัดกร่อน KBK	0 - ไม่มีความเสี่ยงจากการกัดกร่อน
การปฏิบัติตามข้อกำหนดของห้องปฏิบัติการ	VDMA24364-B1/B2-L
คลาสซิลินรัม	คลาส 7 ตามมาตรฐาน ISO 14644-1
อุณหภูมิโดยรอบ	-5 °C...60 °C
พลังงานกระแทกในตำแหน่งสิ้นสุด	0.3 J
แรงตามทฤษฎีที่ 0.6 MPa (6 บาร์, 87 psi), แรงถ่วงกลับ	247 N
แรงตามทฤษฎีที่ 0.6 MPa (6 บาร์, 87 psi) สวงหนา	295 N
การเชื่อมต่อทางเลือก	ดูรูปสินค้า
พอร์ตลม	G1/8
วัสดุหุ้ม	โลหะผสมอลูมิเนียมตัด
ซีลวัสดุ	NBR
วัสดุที่อยู่อาศัย	โลหะผสมอลูมิเนียมตัด
ก้านลูกสูบวัสดุ	เหล็กกล้าโรสนิมอัลลอยด์สูง