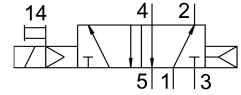
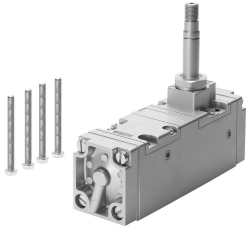


# โซลินอยด์วาล์ว CM-5/2-1/4-CH

หมายเลขชิ้นส่วน: 5960

FESTO



## แผ่นข้อมูล

ลักษณะเฉพาะ	มูลค่า
ฟังก์ชันวาล์ว	5/2 โมโนสเตเบิล
ประเภทการดำเนินการ	ไฟฟ้า
อัตราการไหลปกติ	1400 l/min
การเชื่อมต่อการทำงานด้วยลม	แผ่นเชื่อมต่อ
แรงดันใช้งาน	1.5 bar...10 bar
รีเซ็ตประเภท	สปริงลม
ความกว้างปรกติ	6.5 mm
ตำแหน่งการติดตั้ง	ตามต้องการ
แมนนวลทดสอบ	คล้ำ
ประเภทการกระตุ้น	น้ำร้อน
ความถี่การสลับสูงสุด	40 Hz
สลับเวลาเปิด	28 ms
สื่อปฏิบัติการ	ระบบอัดอากาศตามมาตรฐาน ISO 8573-1:2010 [7:4:4]
หมายเหตุเกี่ยวกับสื่อปฏิบัติการ/ควบคุม	สามารถทาน้ำมันได้ (จำเป็นสำหรับการทำงานต่อไป)
การปฏิบัติตามข้อกำหนดของห้องปฏิบัติการ	VDMA24364 โซน III
อุณหภูมิปานกลาง	-10 °C...60 °C
ประเภทของรีด	บนแผ่นเชื่อมต่อ
ขอตอไฟลอตแอร 12	G1/8
ช่องเชื่อมต่ออากาศ 14	G1/8
ขอตอลม 1	G1/4
ขอตอลม 2	G1/4
ขอตอลม 3	G1/4
ขอตอลม 4	G1/4
ขอตอลม 5	G1/4
ซีลวัสดุ	NBR
วัสดุที่อยู่อาศัย	โลหะผสมอลูมิเนียมตัด
วัสดุเมมเบรน	บรียูทรี