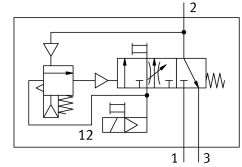


สร้างแรงดันและวาล์วระบาย MS6-SV-1/2-C-10V24

หมายเลขชิ้นส่วน: 589481

FESTO



แผ่นข้อมูล

ลักษณะเฉพาะ	มูลค่า
ซีรีส์	MS
ขนาด	6
ขวง	62 mm
คุณลักษณะด้านความปลอดภัย	ช่องระบายอากาศ ป้องกันการสตาร์ทเครื่องโดยไม่คาดคิด (การระบายอากาศ)
ระดับประสิทธิภาพ (PL)	ช่องระบายอากาศ / ประเภทที่ 1, ระดับประสิทธิภาพ c หลีกเลี่ยงการสตาร์ทเครื่องโดยไม่คาดคิด (การระบายอากาศ) / หมวด 1 ระดับประสิทธิภาพ c
หมายเหตุเกี่ยวกับขั้นตอนการตรวจสอบบังคับ	ความถี่ในการตรวจจ้งอย่างน้อย 1 ครั้ง/เดือน
โครงสร้างเชิงสร้างสรรค์	ตัวเลื่อนลูกสูบ
ไม่ทับซ้อนกัน	ใช่
ประเภทการดำเนินการ	ไฟฟ้า
ควบคุมการจ่ายอากาศ	ภายใน
หลักการปิดผนึก	อ่อน
ฟังก์ชันการระบายอากาศ	คันเร่งไม่ได้
แมนนวลเทส	ที่วาล์วโซลินอยด์นำร่อง: แรงดันสะสมและวาล์วระบายชั่วคราว: การลือก การรีเซ็ตตัวเอง
รีเซ็ตประเภท	สปริงกล
ประเภทการกระตุ้น	นำร่อง
ฟังก์ชันวาล์ว	3/2, แบบปิด, คอยดเดี่ยว ฟังก์ชันสร้างแรงดัน
แรงดันใช้งาน	0.3 MPa...1 MPa 3 bar...10 bar
ค่า C	23.2 l/sbar
คาช	0.4
อัตราการไหลปกติ	5700 l/min
ช่องระบายอากาศมาตรฐาน 0.6->0 MPa (6->0 บาร์, 87->0 psi)	7600 l/min
เปลี่ยนเวลาปิด	65 ms
สลับเวลาเปิด	370 ms
รอบการทำงาน	100%
ลักษณะขดลวด	24VDC: 1.8W
ความผันผวนของแรงดันไฟฟ้าที่อนุญาต	+/- 10 %
สื่อปฏิบัติการ	ระบบอัดอากาศตามมาตรฐาน ISO 8573-1:2010 [7:4:4]

ลักษณะเฉพาะ	มูลค่า
หมายเหตุเกี่ยวกับสื่อปฏิบัติการ/ควบคุม	สามารถทาน้ำมันได้ (จำเป็นสำหรับการทำงานต่อไป)
ระดับความต้านทานการกัดกร่อน KBK	2 - การสัมผัสกับการกัดกร่อนในระดับปานกลาง
วัสดุหมายเหตุ	เป็นไปตามข้อกำหนด RoHS
การปฏิบัติตามข้อกำหนดของห้องปฏิบัติการ	VDMA24364-B1/B2-L
ระดับการป้องกัน	IP65 พร้อมช็อกเก็ต
อุณหภูมิปานกลาง	0 °C...60 °C
อุณหภูมิโดยรอบ	0 °C...60 °C
อุณหภูมิในการจัดเก็บ	-10 °C...60 °C
กันกระแทก	การทดสอบแรงกระแทกด้วยระดับความรุนแรง 2 ตาม FN 942017-5 และ EN 60068-2-27
ความเหนียวลา	การทดสอบการชนสงที่มีระดับความรุนแรง 2 ตาม FN 942017-4 และ EN 60068-2-6
เครื่องหมาย CE (ดูประกาศเกี่ยวกับความสอดคล้อง)	ตามคำสั่ง EU EMC ตามข้อกำหนดด้านเครื่องจักรของสหภาพยุโรป ตามระเบียบ RoHS ของสหภาพยุโรป
เครื่องหมาย UKCA (ดูคำประกาศความสอดคล้อง)	ตามระเบียบข้อบังคับของสหราชอาณาจักรสำหรับ EMC ตามระเบียบของสหราชอาณาจักรสำหรับเครื่องจักร ตามระเบียบ RoHS ของสหราชอาณาจักร
ปลอดภัยสำหรับอาหาร	ดูข้อมูลวัสดุเพิ่มเติม
ประเภทของรีด	ทางเลือก: การติดตั้งสาย พร้อมอุปกรณ์เสริม
ตำแหน่งการติดตั้ง	ตามต้องการ
น้ำหนักผลิตภัณฑ์	886 g
ขอลดลง 1	G1/2
ขอลดลง 2	G1/2
ขอลดลง 3	G3/4
การเชื่อมต่อไฟฟ้า	2 พิน รูปร่าง C ปลั๊ก ตามมาตรฐาน EN 175301-803
วัสดุที่อยู่อาศัย	อลูมิเนียมหล่อ
ซีลวัสดุ	NBR
ก้านลูกสูบวัสดุ	เหล็กกล้าไร้สนิมอัลลอยด์สูง