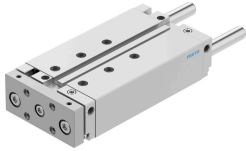


Guided drive DFM-32-125-B-PPV-A-GF

หมายเลขชิ้นส่วน: 578879

FESTO



แผ่นข้อมูล

ลักษณะเฉพาะ	มูลค่า
ฮับ	125 mm
Øลูกสูบ	32 มม.
ชุดขับเคลื่อนโหมดการทำงาน	แอก
การทำให้อมาต ๆ	ตัวกันกระแทกลมปรับได้ทั้งสองด้าน
ตำแหน่งการติดตั้ง	ตามต้องการ
แนะนำ	คู่มือการเลื่อน
โครงสร้างเชิงสร้างสรรค์	แนะนำ
การตรวจจับตำแหน่ง	สำหรับสวิตซ์ความใกล้ชิด
แรงดันใช้งาน	0.15 MPa...1 MPa 1.5 bar...10 bar
ฟังก์ชัน	การแสดงคู่
สื่อปฏิบัติการ	ระบบอัดอากาศตามมาตรฐาน ISO 8573-1:2010[7:4:4]
หมายเหตุเกี่ยวกับสื่อปฏิบัติการ/ควบคุม	สามารถทาน้ำมันได้ (จำเป็นสำหรับการทำงานต่อไป)
ระดับความต้านทานการกัดกร่อน KBK	2 - การสัมผัสกับการกัดกร่อนในระดับปานกลาง
การปฏิบัติตามข้อกำหนดของห้องปฏิบัติการ	VDMA24364-B1/B2-L
คลาสซิลินรัม	คลาส 7 ตามมาตรฐาน ISO 14644-1
อุณหภูมิโดยรอบ	-20 °C...80 °C
พลังงานกระแทกในตำแหน่งสิ้นสุด	0.4 J
แรงตามทฤษฎีที่ 0.6 MPa (6 บาร์, 87 psi), แรงสับกลับ	415 N
แรงตามทฤษฎีที่ 0.6 MPa (6 บาร์, 87 psi) ลวงหน้า	482 N
การเชื่อมต่อทางเลือก	ดูรูปสินค้า
พอร์ตลม	G1/8
วัสดุหมายเหตุ	เป็นไปตามข้อกำหนด RoHS
วัสดุหุ้ม	โลหะผสมอลูมิเนียมตัด
ซีลวัสดุ	NBR
วัสดุที่อยู่อาศัย	โลหะผสมอลูมิเนียมตัด
กานลูกสูบวัสดุ	เหล็กกล้าไร้สนิมอัลลอยด์สูง