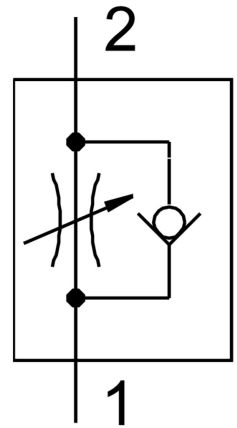


วาล์วควบคุมการไหลทางเดียว VFOH-LE-A-G18-Q6

หมายเลขชิ้นส่วน: 578798

FESTO



แผ่นข้อมูล

ลักษณะเฉพาะ	มูลค่า
ฟังก์ชันวาล์ว	ฟังก์ชันไม่คืนคืนแรงไอเสีย
ขอตอลม 1	QS-6
ขอตอลม 2	G1/8
ประเภทการดำเนินการ	ด้วยตนเอง
องค์ประกอบปรับ	หกลเหลี่ยมภายนอก
ประเภทของรีด	ชั้นสกรูได้
มาตรฐานอัตราการไหลในการควบคุมทิศทางการไหล	255 l/min
มาตรฐานอัตราการไหลในทิศทางไม่ย้อนกลับ	111 l/min...280 l/min
อุณหภูมิโดยรอบ	0 °C...150 °C
ตำแหน่งการติดตั้ง	ตามต้องการ
แรงดันใช้งานช่วงอุณหภูมิที่สมบูรณ์	0.2 bar...10 bar
มาตรฐานอัตราการไหลในการไหลควบคุมทิศทาง 0.6->0 MPa (6->0 บาร์, 87->0 psi)	370 l/min
มาตรฐานอัตราการไหลในทิศทางไม่ย้อนกลับ 0.6->0 MPa (6->0 บาร์, 87->0 psi)	330 l/min...390 l/min
สื่อปฏิบัติการ	ระบบอัดอากาศตามมาตรฐาน ISO 8573-1:2010 [7:4:4]
หมายเหตุเกี่ยวกับสื่อปฏิบัติการ/ควบคุม	สามารถทาน้ำมันได้ (จำเป็นสำหรับการทำงานต่อไป)
การปฏิบัติตามข้อกำหนดของห้องปฏิบัติการ	VDMA24364-B2-L
อุณหภูมิในการจัดเก็บ	-10 °C...150 °C
อุณหภูมิปานกลาง	0 °C...150 °C
แรงบิดกระชับที่กำหนด	3 Nm
ความทนทานต่อแรงบิดกระชับเล็กน้อย	± 10 %
น้ำหนักผลิตภัณฑ์	23 g
วัสดุหมายเหตุ	เป็นไปตามข้อกำหนด RoHS
ซิลวัสดุ	FPM

ลักษณะเฉพาะ	มูลค่า
สกรูกลางวัสดุ	โลหะผสมอลูมิเนียมตัด
ปลอยแหวนวัสดุ	ทองเหลืองชุบนิกเกิล
สกรูปรับวัสดุ	เหล็กกล้าไร้สนิมอัลลอยด์สูง
วัสดุข้อต่อหมุน	ทองเหลือง ชุบนิกเกิล