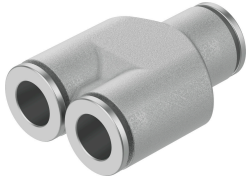


ข้อต่อสวมเร็วรูปตัว Y NPQH-Y-Q8-Q6-P10

หมายเลขชิ้นส่วน: 578414

FESTO



แผ่นข้อมูล

ลักษณะเฉพาะ	มูลค่า
ขนาด	ค่าเริ่มต้น
ความกว้างปรกติ	5.5 mm
ความลึกในการใส่ท่อ	15.8 mm...16 mm
หมายเหตุเกี่ยวกับความลึกของการสอดท่อ	Ø6 ลึก 15.8 มม. Ø8 ลึก 16 มม.
ตำแหน่งการติดตั้ง	ตามต้องการ
ออกแบบ	รูปทรง Y
ขนาดบรรจุ	10
โครงสร้างเชิงโครงสร้าง	กด-ปล่อย เป็นหลัก
แรงดันใช้งานช่วงอุณหภูมิที่สมบูรณ์	-0.095 MPa...2 MPa -0.95 bar...20 bar
แรงดันใช้งานช่วงอุณหภูมิทั้งหมด	-13.775 psi...290 psi
หมายเหตุเกี่ยวกับแรงดันใช้งาน	น้ำ: สูงสุด 0.6 MPa ที่ 0 - 50 °C
ใบรับรองออกโดยหน่วยงาน	NSF C0523185
สื่อปฏิบัติการ	ระบบอัดอากาศตามมาตรฐาน ISO 8573-1:2010[7:...] น้ำ (ของเหลวไม่มีน้ำแข็ง)
หมายเหตุเกี่ยวกับสื่อปฏิบัติการ/ควบคุม	สามารถทาน้ำมันได้
ระดับความต้านทานการกัดกร่อน KBK	3 - ค่าการกัดกร่อนสูง
การปฏิบัติตามข้อกำหนดของห้องปฏิบัติการ	VDMA24364-B1/B2-L
คลาสซิลินรัม	คลาส 4 ตามมาตรฐาน ISO 14644-1
ปลอดภัยสำหรับอาหาร	ดูการประกาศความสอดคล้อง NSF/ANSI 169
อุณหภูมิโดยรอบ	0 °C...150 °C
น้ำหนักผลิตภัณฑ์	52.6 g
ข้อต่อลม 1	สำหรับท่อนอก Ø 8 mm
ข้อต่อลม 2	สำหรับทอลมด้านนอก Ø 6 มม.
วัสดุหมายเหตุ	เป็นไปตามข้อกำหนด RoHS
วัสดุที่อยู่อาศัย	ทองเหลือง ชุบนิกเกิลทางเคมี
แหวนยึดวัสดุ	PEI
ปล่อยแหวนวัสดุ	ทองเหลืองชุบนิกเกิล
ซีลทอวัสดุ	FPM

ลักษณะเฉพาะ	มูลค่า
ส่วนเคลมปทอวัสดุ	เหล็กกล้าไร้สนิมอัลลอยด์สูง
แหวนรองวัสดุ	PEI