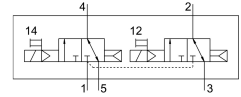
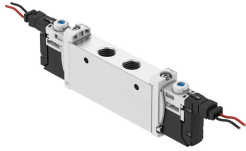


โซลินอยด์วาล์ว VUVG-L14-T32C-AT-G18-1H2L-W1

หมายเลขชิ้นส่วน: 577321

FESTO



แผ่นข้อมูล

| ลักษณะเฉพาะ | มูลค่า |
|---|---|
| ฟังก์ชันวาล์ว | 2x3/2 ปิด monostable |
| ประเภทการดำเนินการ | ไฟฟ้า |
| ขนาดวาล์ว | 14 mm |
| อัตราการไหลปกติ | 560 l/min |
| การเชื่อมต่อการทำงานด้วยลม | G1/8 |
| แรงดันใช้งาน | 24V DC 0.15 MPa...0.8 MPa 1.5 bar...8 bar |
| โครงสร้างเชิงสร้างสรรค์ | ตัวเลื่อนลูกสูบ |
| รีเซ็ตประเภท | สปริงลม |
| อนุญาต | เครื่องหมาย RCM c UL เร้า - ได้รับการยอมรับ (OL) |
| ระดับการป้องกัน | IP40 พร้อมซีลกันน้ำ |
| ความกว้างปกติ | 4.6 mm |
| ฟังก์ชันการระบายอากาศ | คันเร่งได้ |
| หลักการปิดผนึก | อ่อน |
| ตำแหน่งการติดตั้ง | ตามต้องการ |
| แมนนวลเทส | Detenting คล้า ปกติ |
| ประเภทการกระตุ้น | นำร่อง |
| ควบคุมการจ่ายอากาศ | ภายใน |
| ทับซ้อนกัน | ความคุ้มครองที่ดี |
| ปลอดภัยความดัน | 0.15 MPa...0.8 MPa 1.5 bar...8 bar |
| ความเหมาะสมของสัญญาณ | ไม่ |
| เปลี่ยนเวลาปิด | 25 ms |
| สลับเวลาเปิด | 9 ms |
| รอบการทำงาน | 100% |
| พัลส์ทดสอบบวกสูงสุดด้วยสัญญาณ 0 | 700 µs |
| ซีพจรทดสอบเชิงลบสูงสุดพร้อมสัญญาณ 1 ตัว | 900 µs |
| ลักษณะขดลวด | 24 V DC: 1.0 W |

| ลักษณะเฉพาะ | มูลค่า |
|---|--|
| ความผันผวนของแรงดันไฟฟ้าที่อนุญาต | +/- 10 % |
| สื่อปฏิบัติการ | ระบบอัตโนมัติตามมาตรฐาน ISO 8573-1:2010 [7:4:4] |
| หมายเหตุเกี่ยวกับสื่อปฏิบัติการ/ควบคุม | สามารถทาน้ำมันได้ (จำเป็นสำหรับการทำงานต่อไป) |
| ความเหนียว | การทดสอบการขนส่งที่มีระดับความรุนแรง 2 ตาม FN 942017-4 และ EN 60068-2-6 |
| ข้อจำกัดของอุณหภูมิแวดล้อมและอุณหภูมิสื่อ | -5 - 50 °C โดยไม่ถือการลดกระแส |
| กันกระแทก | การทดสอบแรงกระแทกด้วยระดับความรุนแรง 2 ตาม FN 942017-5 และ EN 60068-2-27 |
| ระดับความต้านทานการกัดกร่อน KBK | 2 - การสัมผัสกับการกัดกร่อนในระดับปานกลาง |
| การปฏิบัติตามข้อกำหนดของห้องปฏิบัติการ | VDMA24364-B1/B2-L |
| อุณหภูมิปานกลาง | -5 °C...60 °C |
| อุณหภูมิโดยรอบ | -5 °C...60 °C |
| น้ำหนักผลิตภัณฑ์ | 89 g |
| การเชื่อมต่อไฟฟ้า | ผ่านทางแผ่นเชื่อมต่อไฟฟ้า |
| ประเภทของรีด | ทางเลือก: บนแถบข้อต่อ มีรูทะลุ |
| ข้อต่อลม 1 | G1/8 |
| ข้อต่อลม 2 | G1/8 |
| ข้อต่อลม 3 | G1/8 |
| ข้อต่อลม 4 | G1/8 |
| ข้อต่อลม 5 | G1/8 |
| วัสดุหมายเหตุ | เป็นไปตามข้อกำหนด RoHS |
| ซีลวัสดุ | HNBR NBR |
| วัสดุที่อยู่อาศัย | โลหะผสมอลูมิเนียมดัด |