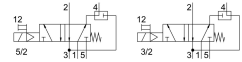
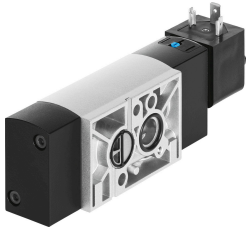


โซลินอยด์วาล์ว VSNC-FTC-M52-MD-G14-FN-1A1

หมายเลขชิ้นส่วน: 577297

FESTO



แผ่นข้อมูล

ลักษณะเฉพาะ	มูลค่า
ฟังก์ชันวาล์ว	5/2 หรือ 3/2 เบ็ดประทุน
ประเภทการดำเนินการ	ไฟฟ้า
ความกว้าง	32 mm
อัตราการไหลปกติ	800 l/min
การเชื่อมต่อการทำงานด้วยลม	แผนภาพการเชื่อมต่อ NAMUR
แรงดันใช้งาน	24V DC 0.25 MPa...0.8 MPa 2.5 bar...8 bar
โครงสร้างเชิงสร้างสรรค์	ที่นั่งจาน
รีเซ็ตประเภท	สปริงกล
ใบรับรองออกโดยหน่วยงาน	DNVGL-TAA000011J
ระดับการป้องกัน	IP65 IP67 พร้อมช็อกเก็ต ตามมาตรฐาน IEC 60529
ฟังก์ชันการระบายอากาศ	คั้นแรงได้
หลักการปิดผนึก	อ่อน
ตำแหน่งการติดตั้ง	ตามต้องการ
ได้มาตรฐาน	VDI/VDE 3845 (NAMUR)
แมนนวลเทส	Detenting คล้า
ประเภทการกระตุ้น	น้ำร้อน
ควบคุมการจ่ายอากาศ	ภายใน
ทิศทางการไหล	กลับไม่ได้
ทับซ้อนกัน	ความคุ้มครองเชิงลบ
การแสดงสถานะสัญญาณ	พร้อมอุปกรณ์เสริม
ค่าข	0.15
ค่า C	3.96 l/sbar
การไหลเล็กน้อยที่กำหนด, การหมุนเวียนอากาศเสีย 4->3	110 l/min
เปลี่ยนเวลาปิด	120 ms
สลับเวลาเปิด	16 ms
รอบการทำงาน	100%
ลักษณะขดลวด	24 V DC: 0.7 W

ลักษณะเฉพาะ	มูลค่า
ความผันผวนของแรงดันไฟฟ้าที่อนุญาต	+/- 10 %
ป้องกันการระเบิด	หมายเหตุขอมูลในใบรับรอง โซน 1 (ATEX) โซน 2 (ATEX) โซน 21 (ATEX) โซน 22 (ATEX)
สื่อปฏิบัติการ	ระบบอัตโนมัติตามมาตรฐาน ISO 8573-1:2010[7:4:4]
หมายเหตุเกี่ยวกับสื่อปฏิบัติการ/ควบคุม	สามารถทาน้ำมันได้ (จำเป็นสำหรับการทำงานต่อไป)
ระดับความต้านทานการกัดกร่อน KBK	2 - การสัมผัสกับการกัดกร่อนในระดับปานกลาง
การปฏิบัติตามข้อกำหนดของห้องปฏิบัติการ	VDMA24364-B2-L
อุณหภูมิปานกลาง	-20 °C...60 °C
อุณหภูมิโดยรอบ	-20 °C...60 °C
น้ำหนักผลิตภัณฑ์	495 g
การเชื่อมต่อไฟฟ้า	รูปร่าง A ตามมาตรฐาน EN 175301-803
ประเภทของรัด	มีรูทะลุ
ทอระบบอากาศ	ไม่มี
ขอตอล 1	G1/4
ขอตอล 2	แผนภาพการเชื่อมต่อ NAMUR
ขอตอล 3	G1/4
ขอตอล 4	แผนภาพการเชื่อมต่อ NAMUR
ขอตอล 5	G1/4
วัสดุหมายเหตุ	เป็นไปตามข้อกำหนด RoHS
ซิลวีสดู	NBR
วัสดุที่อยู่อาศัย	โลหะผสมอลูมิเนียมตัด
วัสดุสกรู	เหล็กกล้าไนซ์