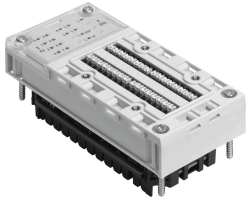


โมดูลอินพุต/เอาต์พุต CPX-2ZE2DA

หมายเลขชิ้นส่วน: 576046

FESTO



แผ่นข้อมูล

ลักษณะเฉพาะ	มูลค่า
ขนาด กว้าง x ยาว x สูง	(รวมถึงบล็อกเชื่อมต่อและเทคโนโลยีการเชื่อมต่อ) 50 มม. x 107 มม. x 50 มม
กว้าง	50 mm
น้ำหนักผลิตภัณฑ์	130 g
อุณหภูมิโดยรอบ	-5 °C...50 °C
อุณหภูมิในการจัดเก็บ	-20 °C...70 °C
ระดับการป้องกัน	IP65 IP67
ระดับความต้านทานการกัดกร่อน KBK	1 - ความเค้นต่อการกัดกร่อนต่ำ (ในสภาพพร้อมติดตั้ง)
ความยาวสายสูงสุด	30 ม.
การปฏิบัติตามข้อกำหนดของห้องปฏิบัติการ	VDMA24364-B2-L
อนุญาต	UL - ได้รับการยอมรับ (OL)
วัสดุหมายเหตุ	เป็นไปตามข้อกำหนด RoHS
วัสดุที่อยู่อาศัย	Polymer
จอแสดงผล LED	การตรวจสอบ 1 กลุ่ม สถานะ 10 ช่อง การวินิจฉัย 2 โมดูล การตรวจจับ 2 ช่อง
การวินิจฉัย	การวินิจฉัยตามโหมด
จำนวนทางออก	2
การกำหนดพารามิเตอร์	เปิด/ปิด ดีเลย์ เอาต์พุตความถี่ การวัดความเร็ว เอาต์พุตพัลส์ ห้วงโซ่ของแรงกระตุ้น วัดรอบตอนที่ วัดความถี่ วัดระยะเวลาระยะเวลา โหมดเครื่องยนต์ การวางตำแหน่ง การปรับความกว้างพัลส์ นับครั้ง นับไมกวน นับเป็นระยะ
ช่วงแรงดันไฟฟ้าที่ใช้งาน DC	18 V...30 V
พิกัดแรงดันไฟฟ้า DC	24 V

ลักษณะเฉพาะ	มูลค่า
การใช้พลังงานของตัวเองที่แรงดันไฟฟ้าใช้งานเล็กน้อย	พิมพ์. 35mA
จำนวนทางเข้า	2
ลักษณะอินพุต	ตาม IEC 1131-2 ประเภท 02
เปลี่ยนระดับ	สัญญาณ 0: $\leq 5V$ สัญญาณ 1: $\geq 11V$
การสลับอินพุตลอจิก	PNP (สวิตช์บวก)
อินพุต debounce time	0.1 μs (0.2 μs , 0.4 μs , 0.8 μs , 1 μs , 2 μs , 4 μs , 8 μs , 10 μs , 50 μs , 100 μs , 500 μs , 1 ms, 3 ms, 10 ms, 20 ms กำหนดค่าได้)
สูงสุด อินพุตปัจจุบันทั้งหมดต่อโมดูล	2 A
ผลลัพธ์ลักษณะ	IEC1131-T2
สวิตช์ลอจิกที่เอาต์พุต	NPN (การสลับเชิงลบ) PNP (สวิตช์บวก) ตัวขับเคลื่อนแบบกด-ดึง
กระแสไฟขาออกสูงสุดต่อโมดูล	10 A
แหล่งจ่ายไฟสูงสุดต่อช่องสัญญาณ	5 A ปรับได้ (โหลดโหลดไฟ 20 W)
ช่องแยกไฟฟ้า - ช่อง	ไม่
ช่องแยกไฟฟ้า - บัสภายใน	เอาต์พุต - ไซ เมื่อไซพีดกลาง
ฟิวส์ป้องกัน (ไฟฟ้าลัดวงจร)	ฟิวส์อิเล็กทรอนิกส์ภายในต่อช่องสัญญาณ