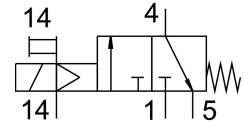
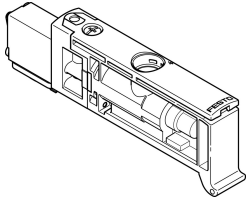


โซลินอยด์วาล์ว VUVB-ST12-M32C-MZD-QX-1T1

หมายเลขชิ้นส่วน: 576001

FESTO



แผ่นข้อมูล

ลักษณะเฉพาะ	มูลค่า
ฟังก์ชันวาล์ว	3/2, แบบปิด, คอยดเดี่ยว
ประเภทการดำเนินการ	ไฟฟ้า
ขนาดวาล์ว	12 mm
อัตราการไหลปกติ	240 l/min...400 l/min
การเชื่อมต่อการทำงานด้วยลม	QS-4 QS-6
แรงดันใช้งาน	0.2 MPa...0.8 MPa 2 bar...8 bar
โครงสร้างเชิงสร้างสรรค์	วาล์วกานาวาล์วพร้อมสปริงกลับ
ระดับการป้องกัน	IP65
ความกว้างปรกติ	4 mm
ฟังก์ชันการระบายอากาศ	คืนแรงไม่ได้
หลักการปิดผนึก	อ่อน
ตำแหน่งการติดตั้ง	ตามต้องการ
แมนนวลเทส	Detenting คล้ำ
ประเภทการกระตุ้น	นำร่อง
ควบคุมการจ่ายอากาศ	ภายนอก
ทิศทางการไหล	กลับไม่ได้
หมายเหตุเกี่ยวกับแรงดันใช้งาน	0 - 0.8 MPa with external pilot air 0 - 8 บาร์พร้อมลมควบคุมภายนอก
ปลอดภัยความดัน	0.2 MPa...0.8 MPa 2 bar...8 bar
เปลี่ยนเวลาปิด	14 ms
สลับเวลาเปิด	6 ms
รอบการทำงาน	100%
พัลส์ทดสอบบวกสูงสุดด้วยสัญญาณ 0	800 µs
ซีพจรทดสอบเชิงลบสูงสุดพร้อมสัญญาณ 1 ตัว	300 µs
ลักษณะขดลวด	24 V DC: 1.0 W
ความผันผวนของแรงดันไฟฟ้าที่อนุญาต	+/- 10 %
สื่อปฏิบัติการ	ระบบอัดอากาศตามมาตรฐาน ISO 8573-1:2010[7:4:4]
หมายเหตุเกี่ยวกับสื่อปฏิบัติการ/ควบคุม	สามารถทาน้ำมันได้ (จำเป็นสำหรับการทำงานต่อไป)

ลักษณะเฉพาะ	มูลค่า
ความเหนียวลา	การทดสอบการชนสงที่มีระดับความรุนแรง 1 ตาม FN 942017-4 และ EN 60068-2-6
กันกระแทก	การทดสอบแรงกระแทกด้วยระดับความรุนแรง 1 ตาม FN 942017-5 และ EN 60068-2-27
ระดับความต้านทานการกัดกร่อน KBK	0 - ไม่มีความเสี่ยงจากการกัดกร่อน
การปฏิบัติตามข้อกำหนดของห้องปฏิบัติการ	VDMA24364-B1/B2-L
อุณหภูมิปานกลาง	-5 °C...60 °C
ระดับความดันเสียง	85 dB(A)
อุณหภูมิโดยรอบ	-5 °C...60 °C
น้ำหนักผลิตภัณฑ์	26.3 g
การเชื่อมต่อไฟฟ้า	ผ่านแผ่นเชื่อมต่อ
ประเภทของรีด	บนแผ่นเชื่อมต่อ
ขดต่อเสริมไฟลวดแอร 14	แผ่นเชื่อมต่อ
ขดต่อลม 1	แผ่นเชื่อมต่อ
ขดต่อลม 3	แผ่นเชื่อมต่อ
ขดต่อลม 5	แผ่นเชื่อมต่อ
วัสดุหมายเหตุ	เป็นไปตามข้อกำหนด RoHS
ซีลวัสดุ	NBR TPE-U (PU)
วัสดุที่อยู่อาศัย	PA เสริมแรง
วัสดุวาล์วลูกสูบ	โลหะผสมอลูมิเนียมตัด