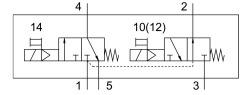
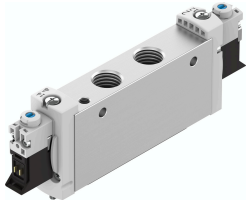


# โซลินอยด์วาล์ว VUVG-L18-T32H-MT-G14-1P3

หมายเลขชิ้นส่วน: 574427

FESTO



## แผ่นข้อมูล

ลักษณะเฉพาะ	มูลค่า
ฟังก์ชันวาล์ว	2x3/2 เปิด/ปิด monostable
ประเภทการดำเนินการ	ไฟฟ้า
ขนาดวาล์ว	18 mm
อัตราการไหลปกติ	920 l/min
การเชื่อมต่อการทำงานด้วยลม	G1/4
แรงดันใช้งาน	24V DC 0.3 MPa...0.8 MPa 3 bar...8 bar
โครงสร้างเชิงสร้างสรรค์	ตัวเลื่อนลูกสูบ
รีเซ็ตประเภท	สปริงกล
อนุญาต	เครื่องหมาย RCM c UL เร้า - ได้รับการยอมรับ (OL)
ระดับการป้องกัน	IP40 IP65 พร้อมซีลกันน้ำ
ความกว้างปกติ	5.7 mm
ฟังก์ชันการระบายอากาศ	คันเร่งได้
หลักการปิดผนึก	อ่อน
ตำแหน่งการติดตั้ง	ตามต้องการ
แมนนวลเทส	Detenting คล้า ปกติ
ประเภทการกระตุ้น	นำร่อง
ควบคุมการจ่ายอากาศ	ภายใน
ทับซ้อนกัน	ความคุ้มครองที่ดี
ปลอดภัยความดัน	0.2 MPa...0.8 MPa 2 bar...8 bar
เปลี่ยนเวลาปิด	22 ms
สลับเวลาเปิด	15 ms
รอบการทำงาน	100%
พัลส์ทดสอบบวกสูงสุดด้วยสัญญาณ 0	700 µs
ซีพจรทดสอบเชิงลบสูงสุดพร้อมสัญญาณ 1 ตัว	900 µs
ลักษณะขดลวด	24 V DC: 1.0 W 24V DC: เฟสกระแสไฟฟ้า 0.3W เฟสกระแสสูง 1.0W

ลักษณะเฉพาะ	มูลค่า
ความผันผวนของแรงดันไฟฟ้าที่อนุญาต	+/- 10 %
สื่อปฏิบัติการ	ระบบอัตโนมัติตามมาตรฐาน ISO 8573-1:2010 [7:4:4]
หมายเหตุเกี่ยวกับสื่อปฏิบัติการ/ควบคุม	สามารถทาน้ำมันได้ (จำเป็นสำหรับการทำงานต่อไป)
ความเหนียว	การทดสอบการขนส่งที่มีระดับความรุนแรง 2 ตาม FN 942017-4 และ EN 60068-2-6
ข้อกำหนดของอุณหภูมิแวดล้อมและอุณหภูมิสื่อ	-5 - 50 °C โดยไม่ถือการลดกระแส
กันกระแทก	การทดสอบแรงกระแทกด้วยระดับความรุนแรง 2 ตาม FN 942017-5 และ EN 60068-2-27
ระดับความต้านทานการกัดกร่อน KBK	2 - การสัมผัสกับการกัดกร่อนในระดับปานกลาง
การปฏิบัติตามข้อกำหนดของห้องปฏิบัติการ	VDMA24364-B1/B2-L
อุณหภูมิปานกลาง	-5 °C...60 °C
อุณหภูมิโดยรอบ	-5 °C...60 °C
น้ำหนักผลิตภัณฑ์	164 g
การเชื่อมต่อไฟฟ้า	ผ่านทางแผ่นเชื่อมต่อไฟฟ้า
ประเภทของรีด	ทางเลือก: บนแถบข้อต่อ มีรูทะลุ
ข้อต่อลม 1	G1/4
ข้อต่อลม 2	G1/4
ข้อต่อลม 4	G1/4
ข้อต่อลม 5	G1/4
วัสดุหมายเหตุ	เป็นไปตามข้อกำหนด RoHS
ซิลวัสดุ	HNBR NBR
วัสดุที่อยู่อาศัย	โลหะผสมอลูมิเนียมดีด