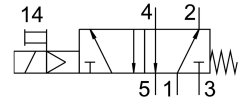


โซลินอยด์วาล์ว VUVG-L10-M52-MT-M7-1P3

หมายเลขชิ้นส่วน: 574359

FESTO



แผ่นข้อมูล

| ลักษณะเฉพาะ | มูลค่า |
|---|--|
| ฟังก์ชันวาล์ว | 5/2 โมโนสเตเบิล |
| ประเภทการดำเนินการ | ไฟฟ้า |
| ขนาดวาล์ว | 10 mm |
| อัตราการไหลปกติ | 320 l/min |
| การเชื่อมต่อการทำงานด้วยลม | M7 |
| แรงดันใช้งาน | 24V DC 0.3 MPa...0.8 MPa 3 bar...8 bar |
| โครงสร้างเชิงสร้างสรรค์ | ตัวเลื่อนลูกสูบ |
| รีเซ็ตประเภท | สปริงกล |
| อนุญาต | เครื่องหมาย RCM c UL เรา - ได้รับการยอมรับ (OL) |
| ระดับการป้องกัน | IP40 IP65 พร้อมซีลกันน้ำ |
| ความกว้างปกติ | 2.8 mm |
| ฟังก์ชันการระบายอากาศ | คันเร่งได้ |
| หลักการปิดผนึก | อ่อน |
| ตำแหน่งการติดตั้ง | ตามต้องการ |
| แมนนวลเทส | Detenting คล้ำ ปกติ |
| ประเภทการกระตุ้น | นำร่อง |
| ควบคุมการจ่ายอากาศ | ภายใน |
| ทับซ้อนกัน | ความคุ้มครองที่ดี |
| ปลอดภัยความดัน | 0.3 MPa...0.8 MPa 3 bar...8 bar |
| ความเหมาะสมของสัญญาณ | ไม่ |
| เปลี่ยนเวลาปิด | 24 ms |
| สลับเวลาเปิด | 8 ms |
| รอบการทำงาน | 100% |
| พัลส์ทดสอบบวกสูงสุดด้วยสัญญาณ 0 | 700 µs |
| ชีพจรทดสอบเชิงลบสูงสุดพร้อมสัญญาณ 1 ตัว | 900 µs |

| ลักษณะเฉพาะ | มูลค่า |
|--|--|
| ลักษณะขดลวด | 24 V DC: 1.0 W 24V DC: เฟสกระแสไฟต่ำ 0.3W เฟสกระแสสูง 1.0W |
| ความผันผวนของแรงดันไฟฟ้าที่อนุญาต | +/- 10 % |
| สื่อปฏิบัติการ | ระบบอัตโนมัติตามมาตรฐาน ISO 8573-1:2010 [7:4:4] |
| หมายเหตุเกี่ยวกับสื่อปฏิบัติการ/ควบคุม | สามารถทาน้ำมันได้ (จำเป็นสำหรับการทำงานต่อไป) |
| ความเหนียวลา | การทดสอบการขนส่งที่มีระดับความรุนแรง 2 ตาม FN 942017-4 และ EN 60068-2-6 |
| ขอลำกัดของอุณหภูมิแวดล้อมและอุณหภูมิสื่อ | -5 - 50 °C โดยไม่ถือการลดกระแส |
| กันกระแทก | การทดสอบแรงกระแทกด้วยระดับความรุนแรง 2 ตาม FN 942017-5 และ EN 60068-2-27 |
| ระดับความต้านทานการกัดกร่อน KBK | 2 - การสัมผัสกับการกัดกร่อนในระดับปานกลาง |
| การปฏิบัติตามข้อกำหนดของห้องปฏิบัติการ | VDMA24364-B1/B2-L |
| อุณหภูมิปานกลาง | -5 °C...60 °C |
| อุณหภูมิโดยรอบ | -5 °C...60 °C |
| น้ำหนักผลิตภัณฑ์ | 44 g |
| การเชื่อมต่อไฟฟ้า | ผ่านทางแผ่นเชื่อมต่อไฟฟ้า |
| ประเภทของรีด | ทางเลือก: บนแถบข้อต่อ มีรูทะลุ |
| ขอลดอลม 1 | M7 |
| ขอลดอลม 2 | M7 |
| ขอลดอลม 4 | M7 |
| ขอลดอลม 5 | M7 |
| วัสดุหมายเหตุ | เป็นไปตามข้อกำหนด RoHS |
| ซิลวีสดู | HNBR NBR |
| วัสดุที่อยู่อาศัย | โลหะผสมอลูมิเนียมตัด |