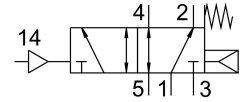


pneumatic valve VUWG-L10-M52-R-M7

หมายเลขชิ้นส่วน: 573824

FESTO



แผ่นข้อมูล

| ลักษณะเฉพาะ | มูลค่า |
|--|--|
| ฟังก์ชันวาลว | 5/2 โมโนสเตเบิล |
| ประเภทการดำเนินการ | นิวเมติก |
| ขนาดวาลว | 10 mm |
| อัตราการไหลปกติ | 380 l/min |
| การเชื่อมต่อการทำงานด้วยลม | M7 |
| แรงดันใช้งาน | 2.5 bar...10 bar |
| โครงสร้างเชิงสร้างสรรค์ | ตัวเลื่อนลูกสูบ |
| รีเซ็ตประเภท | สปริงกล สปริงลม |
| ขวง | 10.5 mm |
| ฟังก์ชันการระบายอากาศ | คันเร่ง ได้ |
| หลักการปิดผนึก | อ่อน |
| ตำแหน่งการติดตั้ง | ตามต้องการ |
| แมนนวลเทส | ไม่มี |
| ประเภทการกระตุ้น | โดยตรง |
| ทิศทางการไหล | ย้อนกลับได้โดยมีข้อจำกัด |
| ทับซ้อนกัน | ความคุ้มครองที่ดี |
| ไหลลดความดัน | 2.5 bar...10 bar |
| ความเหมาะสมของสัญญาณ | ไม่ |
| เปลี่ยนเวลาปิด | 12 ms |
| สลับเวลาเปิด | 6 ms |
| สื่อปฏิบัติการ | ระบบอัดอากาศตามมาตรฐาน ISO 8573-1:2010 [7:4:4] |
| หมายเหตุเกี่ยวกับสื่อปฏิบัติการ/ควบคุม | สามารถทาน้ำมันได้ (จำเป็นสำหรับการทำงานต่อไป) |
| ระดับความต้านทานการกัดกร่อน KBK | 2 - การสัมผัสกับการกัดกร่อนในระดับปานกลาง |
| การปฏิบัติตามข้อกำหนดของห้องปฏิบัติการ | VDMA24364-B1/B2-L |
| อุณหภูมิปานกลาง | -5 °C...50 °C |
| สื่อควบคุม | ระบบอัดอากาศตามมาตรฐาน ISO 8573-1:2010 [7:4:4] |
| อุณหภูมิโดยรอบ | -5 °C...60 °C |
| น้ำหนักผลิตภัณฑ์ | 45 g |
| ประเภทของวัสดุ | ทางเลือก: บนแถบประสาทสัมผัส มีรูทะลุ |

| ลักษณะเฉพาะ | มูลค่า |
|-----------------------|------------------------|
| ขอตอไฟลอตแอร 12 | M5 |
| ช่องเชื่อมต่ออากาศ 14 | M5 |
| ขอตอลม 1 | M7 |
| ขอตอลม 2 | M7 |
| ขอตอลม 3 | M7 |
| ขอตอลม 4 | M7 |
| ขอตอลม 5 | M7 |
| วัสดุหมายเหตุ | เป็นไปตามข้อกำหนด RoHS |
| ซีลวัสดุ | HNBR NBR |
| วัสดุที่อยู่อาศัย | อลูมิเนียม อินโดซ์ |