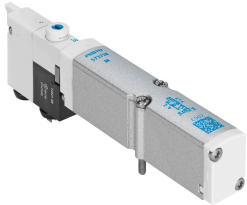


โซลินอยด์วาล์ว VMPA14-M1H-M-PI

หมายเลขชิ้นส่วน: 573718

FESTO



แผ่นข้อมูล

ลักษณะเฉพาะ	มูลค่า
ฟังก์ชันวาล์ว	5/2 โมโนสเตเบิล
ประเภทการดำเนินการ	ไฟฟ้า
ขนาดวาล์ว	14 mm
อัตราการไหลปกติ	550 l/min...670 l/min
แรงดันใช้งาน	24V DC -0.09 MPa...1 MPa -0.9 bar...10 bar
โครงสร้างเชิงสร้างสรรค์	ตัวเลื่อนลูกสูบ
รีเซ็ตประเภท	สปริงลม
อนุญาต	c UL เรจ - ได้รับการยอมรับ (OL)
ระดับการป้องกัน	IP65 ในสภาพการติดตั้ง ตามมาตรฐาน IEC 60529
หลักการปิดผนึก	อ่อน
ตำแหน่งการติดตั้ง	ตามต้องการ
แมนนวลเทส	Detenting คล้ำ
ประเภทการกระตุ้น	น้ำร้อน
ทิศทางการไหล	ย้อนกลับได้
ทับซ้อนกัน	ความคุ้มครองที่ดี
การแสดงผลสถานะสัญญาณ	ใช่
ปลอดภัยความดัน	0.3 MPa...0.8 MPa 3 bar...8 bar
ความเหมาะสมของสัญญาณ	ใช่
หมายเหตุเกี่ยวกับการไหลปกติเล็กน้อย	MPA-L: 670 ลิตร/นาที MPA-S: 550 ลิตร/นาที
อัตราการไหลปกติด้วย QS-8	550 l/min...670 l/min
เปลี่ยนเวลาปิด	20 ms
สลับเวลาเปิด	13 ms
พัลส์ทดสอบบวกสูงสุดด้วยสัญญาณ 0	400 µs
ซีพจรทดสอบเชิงลบสูงสุดพร้อมสัญญาณ 1 ตัว	200 µs
ความผันผวนของแรงดันไฟฟ้าที่อนุญาต	+/- 25 %
สื่อปฏิบัติการ	ระบบอัตโนมัติตามมาตรฐาน ISO 8573-1:2010[7:4:4]

ลักษณะเฉพาะ	มูลค่า
หมายเหตุเกี่ยวกับสื่อปฏิบัติการ/ควบคุม	สามารถทาน้ำมันได้ (จำเป็นสำหรับการทำงานต่อไป)
ความเหนียวลา	การทดสอบการขนส่งที่มีระดับความรุนแรง 2 ตาม FN 942017-4 และ EN 60068-2-6
กันกระแทก	การทดสอบแรงกระแทกด้วยระดับความรุนแรง 2 ตาม FN 942017-5 และ EN 60068-2-27
ระดับความต้านทานการกัดกร่อน KBK	1 - ความเค้นต่อการกัดกร่อนต่ำ
การปฏิบัติตามข้อกำหนดของห้องปฏิบัติการ	VDMA24364-B1/B2-L
อุณหภูมิในการจัดเก็บ	-20 °C...40 °C
อุณหภูมิปานกลาง	-5 °C...50 °C
ความชื้นสัมพัทธ์	สูงสุด 90% ที่ 40 °C
อุณหภูมิโดยรอบ	-5 °C...50 °C
แรงบิดสูงสุดสำหรับการยึดวาลว	0.65 Nm
น้ำหนักผลิตภัณฑ์	77 g
ประเภทของรัด	มีรูทะลุ
วัสดุหมายเหตุ	เป็นไปตามข้อกำหนด RoHS
ซิลวัสดุ	NBR
วัสดุที่อยู่อาศัย	อลูมิเนียมหล่อ