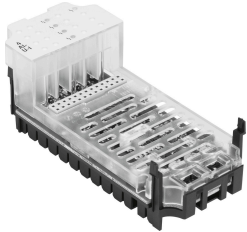


อนาล็อกโมดูล CPX-4AE-U-I

หมายเลขชิ้นส่วน: 573710

FESTO



แผ่นข้อมูล

ลักษณะเฉพาะ	มูลค่า
ขนาด กว้าง x ยาว x สูง	(รวมถึงบล็อกเชื่อมต่อและเทคโนโลยีการเชื่อมต่อ) 50 มม. x 107 มม. x 50 มม
น้ำหนักผลิตภัณฑ์	46 g
อุณหภูมิโดยรอบ	-5 °C...50 °C
อุณหภูมิในการจัดเก็บ	-20 °C...70 °C
ระดับการป้องกัน	ขึ้นอยู่กับบล็อกการเชื่อมต่อ
ระดับความต้านทานการกัดกร่อน KBK	1 - ความเค้นต่อการกัดกร่อนต่ำ (ในสภาพพร้อมติดตั้ง)
ความยาวสายสูงสุด	30 ม. ป้องกัน
การปฏิบัติตามข้อกำหนดของห้องปฏิบัติการ	VDMA24364-B2-L
วัสดุหมายเหตุ	เป็นไปตามข้อกำหนด RoHS
วัสดุที่อยู่อาศัย	PA เสริมแรง PC
จอแสดงผล LED	การตรวจสอบ 1 กลุ่ม การวินิจฉัย 4 ช่อง
การวินิจฉัย	ตัวแบ่งสายต่อช่อง จำกัดการละเมิดต่อช่อง ข้อผิดพลาดของพารามิเตอร์ ลน/อัตราการใช้โหลดต่ำ อินพุตโอเวอร์โหลด ระบบลัดวงจรในเวลา
การกำหนดพารามิเตอร์	รูปแบบข้อมูล แรงต่อช่อง จำกัดการตรวจสอบมูลค่าต่อช่องสัญญาณ การปรับให้เรียบค่าที่วัดได้ เซ็นเซอร์จ่ายไฟทำงานอยู่ ช่วงสัญญาณต่อช่องสัญญาณ พฤติกรรมหลังไฟฟ้าลัดวงจร พฤติกรรมหลังจากอินพุตโอเวอร์โหลด การตรวจสอบสายไฟต่อช่องสัญญาณ
รอบเวลาภายใน	500 µs
ช่วงแรงดันไฟฟ้าที่ใช้งาน DC	18 V...30 V
พิกัดแรงดันไฟฟ้า DC	24 V
พิกัดแรงดันไฟ DC แรงดันโหลด	24V +/- 2%
การใช้พลังงานของตัวเองที่แรงดันไฟฟ้าใช้งานเล็กน้อย	พิมพ. 50mA

ลักษณะเฉพาะ	มูลค่า
จำนวนทางเข้า	4
รูปแบบขอมูล	15 บิต + เครื่องหมาย ปรับขนาดได้ถึง 15 บิต
ความแม่นยำในการทำซ้ำ	0.1% ที่ 25°C
ขีดจำกัดข้อผิดพลาดพื้นฐานที่ 25 °C	± 0.2 %
ขีดจำกัดการทำงานที่เกี่ยวข้องกับช่วงอุณหภูมิแวดล้อม	± 0.3 %
ประเภทเซ็นเซอร์	+/- 10V +/- 20mA +/- 5V 0 - 10 V 0-20mA 1-5 V 4 - 20 mA
ช่องแยกไฟฟ้า - ช่อง	ไม่
ช่องแยกไฟฟ้า - บัสภายใน	ใช่ โดยไม่ต้องใช้แหล่งจ่ายเซ็นเซอร์ภายใน
ฟิวส์ป้องกัน (ไฟฟ้าลัดวงจร)	ฟิวส์อิเล็กทรอนิกส์ภายใน