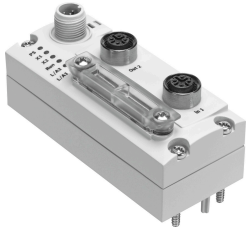


bus node CTEU-EC

หมายเลขชิ้นส่วน: 572556

FESTO



แผ่นข้อมูล

ลักษณะเฉพาะ	มูลค่า
มาตรฐาน	EtherCAT
ขนาด กว้าง x ยาว x สูง	40 มม. x 91 มม. x 50 มม
ขวาง	40 mm
ประเภทของรีด	เกี่ยวกับการเชื่อมต่อไฟฟ้า บนแผ่นเชื่อมต่อไฟฟ้า
น้ำหนักผลิตภัณฑ์	90 g
อุณหภูมิโดยรอบ	-5 °C...50 °C
อุณหภูมิในการจัดเก็บ	-20 °C...70 °C
ระดับการป้องกัน	IP65 IP67
หมายเหตุเกี่ยวกับระดับการป้องกัน	ในสภาพการติดตั้ง ปิดการเชื่อมต่อที่ไม่ได้ใช้
ระดับความต้านทานการกัดกร่อน KBK	2 - การสัมผัสกับการกัดกร่อนในระดับปานกลาง
การปฏิบัติตามข้อกำหนดของห้องปฏิบัติการ	VDMA24364 โชน III
เครื่องหมาย CE (ดูประกาศเกี่ยวกับความสอดคล้อง)	ตามคำสั่ง EU EMC ตามระเบียบ RoHS ของสหภาพยุโรป
เครื่องหมาย UKCA (ดูค่าประกาศความสอดคล้อง)	ตามระเบียบข้อบังคับของสหราชอาณาจักรสำหรับ EMC ตามระเบียบ RoHS ของสหราชอาณาจักร
ป้าย KC	เคซี อีเอ็มซี
อนุญาต	เครื่องหมาย RCM c UL เรา - รายการ (OL)
วัสดุหมายเหตุ	เป็นไปตามข้อกำหนด RoHS
วัสดุที่อยู่อาศัย	PA
เฉพาะผลิตภัณฑ์จอแสดงผล LED	PS: แร่งต้นไฟฟ้าใช้งานสำหรับการจ่ายไฟอิเล็กทรอนิกส์และการจ่ายโหลด X1: โมดูลสถานะระบบที่พอร์ต 1 X2: โมดูลสถานะระบบที่พอร์ต 2
จอแสดงผล LED เฉพาะสำหรับบัส	L/A1: พอร์ตที่ใช้งานเครือข่าย 1 L/A2: พอร์ตเครือข่ายที่ใช้งานอยู่ 2 เรียกใช้: สถานะการสื่อสาร
การวินิจฉัย	ขอผิดพลาดในการสื่อสาร การวินิจฉัยระบบ ส่วนทั้ง
การควบคุม	สวิตช์ DIL
อินเทอร์เฟซ Fieldbus, Art	อีเธอร์เน็ต
อินเทอร์เฟซ Fieldbus โปรโตคอล	EtherCAT

ลักษณะเฉพาะ	มูลค่า
อินเทอร์เฟซ Fieldbus ประเภทการเชื่อมต่อ	2x กระบอง
อินเทอร์เฟซ Fieldbus เทคโนโลยีการเชื่อมต่อ	M12x1, D-coded ตามมาตรฐาน EN 61076-2-101
อินเทอร์เฟซ Fieldbus จำนวนขา/สายไฟ	4
อินเทอร์เฟซ Fieldbus การแยกทางไฟฟ้า	ใช่
อินเทอร์เฟซ Fieldbus อัตราการถ่ายโอน	100Mbps
ปริมาณ address สูงสุดของอินพุต	16 Byte
ปริมาณ address สูงสุดของเอาต์พุต	16 Byte
การกำหนดพารามิเตอร์	เปิดใช้งานการวินิจฉัย การตอบสนองที่ไม่ปลอดภัยและใช้งานไม่ได้
รอบเวลาภายใน	1 ms ต่อ 1 ไบต์ของข้อมูลผู้ใช้
รองรับการกำหนดค่า	ไฟล์ XML
ฟังก์ชันเพิ่มเติม	การเข้าถึงข้อมูลแบบไมวนซ้ำผ่าน "SDO" วัตถุวินิจฉัย ขอความฉุกเฉิน โปรไฟล์อุปกรณ์โมดูลาร์ (MDP)
แหล่งจ่ายไฟ ฟังก์ชัน	อิเล็กทรอนิกส์และโหลด
แหล่งจ่ายไฟ ประเภทการเชื่อมต่อ	ปลั๊ก
แหล่งจ่ายไฟ เทคโนโลยีการเชื่อมต่อ	M12x1, A-coded ตามมาตรฐาน EN 61076-2-101
การจ่ายแรงดันไฟ จำนวนขั้ว/สายไฟ	5
ช่วงแรงดันไฟฟ้าที่ใช้งาน DC	18 V...30 V
พิกัดแรงดันไฟฟ้า DC	24 V
แหล่งจ่ายไฟสูงสุด	4 A
การใช้พลังงานของตัวเองที่แรงดันไฟฟ้าใช้งานเล็กน้อย	พิมพ. 60mA