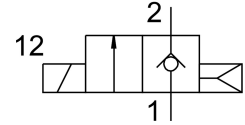
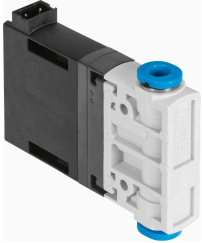


โซลินอยด์วาล์ว MHJ9-QS-4-LF

หมายเลขชิ้นส่วน: 572079

FESTO



แผ่นข้อมูล

ลักษณะเฉพาะ	มูลค่า
ฟังก์ชันวาล์ว	2/2 บีด monostable
ประเภทการดำเนินการ	ไฟฟ้า
ความกว้าง	9 mm
อัตราการไหลปกติ	50 l/min
การเชื่อมต่อการทำงานด้วยลม	QS-4
แรงดันใช้งาน	24V DC 0.05 MPa...0.8 MPa 0.5 bar...8 bar
โครงสร้างเชิงโครงสร้าง	วาล์วที่อพเพดไม่มีสปริงกลับ
รีเซ็ตประเภท	สปริงลม
ระดับการป้องกัน	IP40
ขั้ว	9.5 mm
หมายเหตุเกี่ยวกับการดำเนินงาน	อย่าทำงานโดยไม่มีคาร์ไหล สำหรับการติดตั้งบล็อกที่มีอุณหภูมิแวดล้อมสูงสุด 45 °C
หลักการปิดผนึก	แข็ง
ตำแหน่งการติดตั้ง	ตามต้องการ
แมนนวลทดสอบ	ไม่มี
ประเภทการกระตุ้น	โดยตรง
ทิศทางการไหล	กลับไม่ได้
ค่าข	0.5
ค่า C	0.2 l/sbar
ความถี่การสลับสูงสุด	500 Hz
เวลาตอบสนองเปิดที่ 0.4 MPa (4 บาร์ 58 psi) และ 24 V เมื่อเริ่มต้นใหม่	0.7 ms
เวลาปิดที่ 0.4 MPa (4 บาร์ 58 psi) และ 24 V ในสภาวะใหม่	0.9 ms
เวลาตอบสนองเปิดที่ 0.4 MPa (4 บาร์ 58 psi) และ 48 V เมื่อเริ่มต้นใหม่	0.6 ms
เวลาปิดที่ 0.4 MPa (4 บาร์ 58 psi) และ 48 V เมื่อเริ่มต้นใหม่	0.8 ms
เวลาตอบสนองที่ 0.4 MPa (4 บาร์ 58 psi) และ 12 V เมื่อสภาวะใหม่	1 ms
เวลาปิดที่ 0.4 MPa (4 บาร์ 58 psi) และ 12 V เมื่อเริ่มต้นใหม่	0.9 ms
เวลาตอบสนองเปิดที่ 0.05 MPa (0.5 บาร์, 7.25 psi) และ 24 V เมื่อเริ่มต้นใหม่	0.7 ms
เวลาปิดที่ 0.05 MPa (0.5 บาร์, 7.25 psi) และ 24 V เมื่อเริ่มต้นใหม่	0.9 ms
เวลาตอบสนองที่ .6 MPa (6 บาร์ 87 psi) และ 24 V เมื่อสภาวะใหม่	0.75 ms
เวลาปิดที่ 0.6 MPa (6 bar, 87 psi) และ 24 V เมื่อใหม่	0.9 ms

ลักษณะเฉพาะ	มูลค่า
เวลาตอบสนองที่ 0.8 MPa (8 bar, 116 psi) และ 24 V เมื่อใหม่	0.8 ms
เวลาเปิดที่ 0.8 MPa (8 bar, 116 psi) และ 24 V เมื่อใหม่	0.9 ms
ความอดทนสลับเวลาเปิด	+15 %/-25 %
ความคลาดเคลื่อนของเวลา เปิด	+/-15 %
ช่วงแรงดันไฟฟ้าที่ใช้งาน DC	12 V...53 V
รอบการทำงาน	100%
หมายเหตุเกี่ยวกับแรงดันไฟฟ้าที่ใช้งาน	ใช้งานได้เฉพาะกับสายต่อ MHJ9-KMH-...
ความต้านทานของขดลวด	2.5 Ohm
สื่อปฏิบัติการ	ระบบอัดอากาศตามมาตรฐาน ISO 8573-1:2010[7:4:4]
หมายเหตุเกี่ยวกับสื่อปฏิบัติการ/ควบคุม	ไม่สามารถทานน้ำมันได้
ข้อกำหนดของอุณหภูมิแวดล้อมและอุณหภูมิสื่อ	ขึ้นอยู่กับความถี่การสลับ (ดูแผนภาพ)
ระดับความต้านทานการกัดกร่อน KBK	2 - การสัมผัสกับการกัดกร่อนในระดับปานกลาง
การปฏิบัติตามข้อกำหนดของห้องปฏิบัติการ	VDMA24364-B2-L
อุณหภูมิในการจัดเก็บ	-20 °C...50 °C
แม่เหล็กอุณหภูมิพื้นผิวที่อนุญาต	120 °C
อุณหภูมิปานกลาง	-5 °C...60 °C
อุณหภูมิโดยรอบ	-5 °C...60 °C
น้ำหนักผลิตภัณฑ์	30 g
การเชื่อมต่อไฟฟ้า	2 พิน ตัวเชื่อมต่อ KMH
ประเภทของรีด	ทางเลือก: การติดตั้งสาย มีรูทะลุ
ขดลวด 1	QS-4
ขดลวด 2	QS-4
วัสดุหมายเหตุ	เป็นไปตามข้อกำหนด RoHS
ซิลวัสดุ	HNBR
วัสดุที่อยู่อาศัย	PA เสริมแรง
วัสดุสกรู	เหล็ก