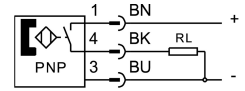
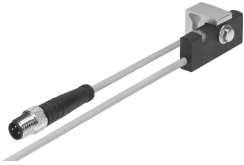


# พรีอิกซิมิตีส์วิตช์ SMT-C1-PS-24V-K-0,3-M8D

หมายเลขชิ้นส่วน: 571342

FESTO



## แผ่นข้อมูล

ลักษณะเฉพาะ	มูลค่า
ออกแบบ	การก่อสร้างบล็อก
ขึ้นอยู่กับบรรทัดฐาน	EN 60947-5-2
อนุญาต	เครื่องหมาย RCM
เครื่องหมาย CE (ดูประกาศเกี่ยวกับความสอดคล้อง)	ตามคำสั่ง EU EMC ตามระเบียบ RoHS ของสหภาพยุโรป
เครื่องหมาย UKCA (ดูค่าประกาศความสอดคล้อง)	ตามระเบียบข้อบังคับของสหราชอาณาจักรสำหรับ EMC ตามระเบียบ RoHS ของสหราชอาณาจักร
วัสดุหมายเหตุ	เป็นไปตามข้อกำหนด RoHS ปราศจากฮาโลเจน
ข้อมูลการใช้งาน	การสนับสนุน / ภาพรวมเซ็นเซอร์ไดรฟ์ "" เซ็นเซอร์ที่เหมาะสมสำหรับไดรฟ์ ""
การวัดค่าที่เปลี่ยนแปลง	ตำแหน่ง
หลักการวัด	Magneto-inductive
อุณหภูมิโดยรอบ	-20 °C...70 °C
สวิตช์เชิงเอาพุท	PNP
ฟังก์ชันการเปลี่ยนองศาประกอบ	ปกติ เปิด
ฮิสเทรีซิส	2 mm
ตรงเวลา	0.5 ms
ช่วงวันหยุดหรือไม่ไปทำงาน	0.5 ms
กระแสไฟขาออกสูงสุด	200 mA
ความจุสวิตช์สูงสุด DC	6 W
แรงดันตก	1.8 V
วงจรป้องกันอุปนัย	ปรับให้เข้ากับขดลวด MZ, MY, ME
กระแสโหลดขั้นต่ำ	0 mA
กระแสไฟตกค้าง	0.1 mA
ความต้านทานไฟฟ้าลัดวงจร	การตอกบัตร
เกิดการป้องกัน	ปัจจุบัน
พิกัดแรงดันไฟฟ้า DC	24 V
ช่วงแรงดันไฟฟ้าที่ใช้งาน DC	10 V...30 V
ระลอกคลื่น	10 %
การป้องกันชัวย้อนกลับ	สำหรับการเชื่อมต่อไฟฟ้าทั้งหมด
การเชื่อมต่อไฟฟ้า 1, ประเภทการเชื่อมต่อ	สายเคเบิลพร้อมคอนเนคเตอร์
การเชื่อมต่อไฟฟ้า 1 เทคโนโลยีการเชื่อมต่อ	M8x1 A-coded ตามมาตรฐาน EN 61076-2-104

ลักษณะเฉพาะ	มูลค่า
การเชื่อมต่อไฟฟ้า 1 จำนวนพิน/สายไฟ	3
ขั้วต่อไฟฟ้า 1 ประเภทของตัวยึด	ล็อคสกรู
การเชื่อมต่อทิศทางทางออก	ตาม
หน้าสัมผัสปลั๊กวัสดุ	ทองเหลืองปิดทอง
ความยาวสายเคเบิล	0.3 m
สีปลอกสาย	สีเทา
วัสดุปลอกสาย	TPE-O
ประเภทของรัด	ติดอยู่
แรงบิดในการการขัน	1.2 Nm
ตำแหน่งการติดตั้ง	ตามต้องการ
น้ำหนักผลิตภัณฑ์	24.4 g
ที่อยู่อาศัยสี	สีดำ
วัสดุที่อยู่อาศัย	โลหะผสมอลูมิเนียมตัด ทองเหลืองชุบนิเกิล PP TPE-O TPE-U (PU) เหล็กกล้าไร้สนิมอัลลอยด์สูง
การแสดงสถานะการสลับ	LED สีเหลือง
อุณหภูมิแวดล้อมพร้อมการเดินสายเคเบิลแบบยึดหยุ่น	-20 °C...70 °C
ระดับการป้องกัน	IP65 IP68 ตามมาตรฐาน IEC 60529
การปฏิบัติตามข้อกำหนดของห้องปฏิบัติการ	VDMA24364-B2-L
ปลอดภัยสำหรับอาหาร	ดูข้อมูลวัสดุเพิ่มเติม