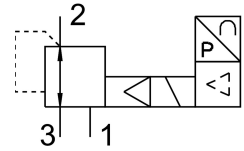


# เครื่องปรับความดันตามสัดส่วน VPPM-8F-L-1-F-0L6H-V1P-S1

หมายเลขชิ้นส่วน: 571286

FESTO



## แผ่นข้อมูล

| ลักษณะเฉพาะ                            | มูลค่า   |
|--|--|
| การระบายอากาศที่กำหนด                  | 8 mm<br>7 mm   |
| ประเภทการดำเนินการ                     | ไฟฟ้า  |
| หลักการปิดผนึก                         | อ่อน   |
| ตำแหน่งการติดตั้ง                      | ตามต้องการ   |
| โครงสร้างเชิงโครงสร้าง                 | วาล์วควบคุมไดอะแฟรม  |
| ความต้านทานไฟฟ้าลัดวงจร                | สำหรับการเชื่อมต่อไฟฟ้าทั้งหมด   |
| ประกาศด้านความปลอดภัย                  | ตำแหน่งความปลอดภัย VPPM: หากสายไฟขาด แรงดันทางออกจะยังคงไม่ได้รับการควบคุม |
| การป้องกันขั้วย้อนกลับ                 | สำหรับการเชื่อมต่อไฟฟ้าทั้งหมด   |
| รีเซ็ตประเภท                           | สปริงกล  |
| ประเภทการกระตุ้น                       | นํารอง   |
| ฟังก์ชันวาล์ว                          | วาล์วควบคุมแรงดันตามสัดส่วน 3 ทาง  |
| ประเภทการแสดงผล                        | ไฟ LED   |
| ช่วงควบคุมแรงดัน                       | 0.006 MPa...0.6 MPa<br>0.06 bar...6 bar                                    |
| แรงดันขาเข้า 1                         | 0 bar...8 bar<br>0 MPa...0.8 MPa   |
| ความดันฮีเทอรีซิสสูงสุด                | 0.03 bar   |
| อัตราการไหลปกติ                        | 1750 l/min   |
| ช่วงแรงดันไฟฟ้าที่ใช้งาน DC            | 21.6 V...26.4 V  |
| การใช้พลังงานสูงสุด                    | 300 mA   |
| รอบการทำงาน                            | 100%   |
| ปริมาณการใช้ไฟฟ้าสูงสุด                | 7 W  |
| ระลอกคลื่น                             | 10 %   |
| สวิตช์เอาทพุท                          | PNP  |
| ช่วงสัญญาณ เอาต์พุตแบบอนาล็อก          | 0 - 10 V   |
| อินพุตอนาล็อกช่วงสัญญาณ                | 0 - 10 V   |
| สื่อปฏิบัติการ                         | ระบบอัดอากาศตามมาตรฐาน ISO 8573-1:2010[7:4:4] ก๊าซเฉื่อย                   |
| หมายเหตุเกี่ยวกับสื่อปฏิบัติการ/ควบคุม | ไม่สามารถทาน้ำมันได้   |
| อนุญาต                                 | เครื่องหมาย RCM<br>c UL เร - รายการ (OL)                                   |

| ลักษณะเฉพาะ                                    | มูลค่า   |
|--|--|
| ป้าย KC  | เคซี อีเอ็มซี  |
| เครื่องหมาย CE (ดูประกาศเกี่ยวกับความสอดคล้อง) | ตามคำสั่ง EU EMC<br>ตามระเบียบ RoHS ของสหภาพยุโรป                                  |
| เครื่องหมาย UKCA (ดูคำประกาศความสอดคล้อง)      | ตามระเบียบข้อมบังคับของสหราชอาณาจักรสำหรับ EMC<br>ตามระเบียบ RoHS ของสหราชอาณาจักร |
| ใบรับรองออกโดยหน่วยงาน                         | UL E322346   |
| ระดับความต้านทานการกักตกรอน KBK                | 2 - การสัมผัสกับการกักตกรอนในระดับปานกลาง  |
| การปฏิบัติตามข้อกำหนดของห้องปฏิบัติการ         | VDMA24364-B1/B2-L  |
| อุณหภูมิปานกลาง                                | 10 °C...50 °C  |
| ระดับการป้องกัน                                | IP65   |
| อุณหภูมิโดยรอบ                                 | 0 °C...60 °C   |
| น้ำหนักผลิตภัณฑ์                               | 560 g  |
| ความเป็นเส้นตรง                                | 1 %FS  |
| ฮิสเทรีซิส                                     | 0.5 %FS  |
| การทำซ้ำได้                                    | 0.5 %FS  |
| ความแม่นยำโดยรวม                               | 1.25%FS  |
| ค่าสัมประสิทธิ์อุณหภูมิ                        | 0.04 %/K   |
| ความสามารถในการทำซ้ำ FS                        | 0.5 %  |
| การเชื่อมต่อไฟฟ้า                              | 8 พิน<br>M12<br>ปลั๊ก  |
| ประเภทของรีด                                   | ทางเลือก:<br>มีรูทะลุ<br>พร้อมอุปกรณ์เสริม   |
| ข้อต่อลม 1                                     | แผ่นเชื่อมต่อ  |
| ข้อต่อลม 2                                     | แผ่นเชื่อมต่อ  |
| ข้อต่อลม 3                                     | แผ่นเชื่อมต่อ  |
| วัสดุหมายเหตุ                                  | เป็นไปตามข้อกำหนด RoHS   |
| วัสดุที่อยู่อาศัย                              | โลหะผสมอลูมิเนียมดัด<br>อโนไดซ์  |