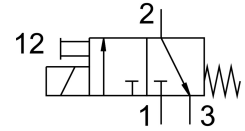
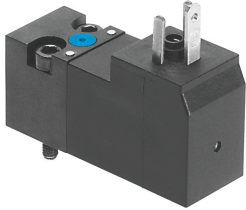


โซลินอยด์วาล์ว VSCS-B-M32-MD-WA-2AC1

หมายเลขชิ้นส่วน: 571064

FESTO



แผ่นข้อมูล

ลักษณะเฉพาะ	มูลค่า
ฟังก์ชันวาล์ว	3/2, แบบปิด, คอยดเดี่ยว
ประเภทการดำเนินการ	ไฟฟ้า
ความกว้าง	15 mm
อัตราการไหลปกติ	18 l/min
การเชื่อมต่อการทำงานด้วยลม	ขนาดแผ่นเชื่อมต่อ 15 มม. ตามมาตรฐาน ISO 15218
แรงดันใช้งาน	110VAC 0 MPa...1 MPa 0 bar...10 bar 0 psi...145 psi
รีเซ็ตประเภท	สปริงกล
เครื่องหมาย CE (ดูประกาศเกี่ยวกับความสอดคล้อง)	ตามคำสั่งไฟฟ้าแรงต่ำของสหภาพยุโรป
เครื่องหมาย UKCA (ดูค่าประกาศความสอดคล้อง)	ตามระเบียบของสหราชอาณาจักรสำหรับอุปกรณ์ไฟฟ้า
ระดับการป้องกัน	IP65
หลักการปิดผนึก	อ่อน
ตำแหน่งการติดตั้ง	ตามต้องการ
โดมาตรฐาน	ISO 15218
แมนนวลเทส	Detenting คล้า
ประเภทการกระตุ้น	โดยตรง
ทิศทางการไหล	กลับไม่ได้
ทับซ้อนกัน	ความคุ้มครองเชิงลบ
หมายเหตุเกี่ยวกับขั้นตอนการตรวจสอบบังคับ	เปลี่ยนความถี่อย่างน้อย 1 ครั้ง/สัปดาห์
เปลี่ยนเวลาปิด	6 ms
สลับเวลาเปิด	6 ms
รอบการทำงาน	100%
ลักษณะขดลวด	110 V AC: 50/60 Hz, กระแสไฟเข้า 2.9 VA, กำลัง 2.1 VA
ความผันผวนของแรงดันไฟฟ้าที่อนุญาต	-15 % / +10 %
สื่อปฏิบัติการ	ระบบอัดอากาศตามมาตรฐาน ISO 8573-1:2010 [7:4:4]
หมายเหตุเกี่ยวกับสื่อปฏิบัติการ/ควบคุม	สามารถทาน้ำมันได้ (จำเป็นสำหรับการทำงานต่อไป)
ความเหนียวล้า	การทดสอบการขนส่งที่มีระดับความรุนแรง 2 ตาม FN 942017-4 และ EN 60068-2-6
กันกระแทก	การทดสอบแรงกระแทกด้วยระดับความรุนแรง 2 ตาม FN 942017-5 และ EN 60068-2-27

ลักษณะเฉพาะ	มูลค่า
ระดับความต้านทานการกัดกร่อน KBK	2 - การสัมผัสกับการกัดกร่อนในระดับปานกลาง
การปฏิบัติตามข้อกำหนดของห้องปฏิบัติการ	VDMA24364-C1-L
อุณหภูมิปานกลาง	-10 °C...50 °C
อุณหภูมิโดยรอบ	-10 °C...50 °C
การเชื่อมต่อไฟฟ้า	รูปร่าง C ตามมาตรฐาน DIN EN 175301-803
ขอลดลง 1	แผ่นเชื่อมต่อ
ขอลดลง 2	แผ่นเชื่อมต่อ
ขอลดลง 3	แผ่นเชื่อมต่อ
วัสดุหมายเหตุ	เป็นไปตามข้อกำหนด RoHS
ซิลวัสดุ	NBR