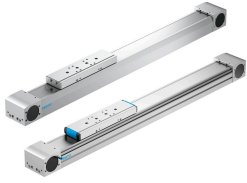


# แกนขับเคลื่อนด้วยสายพาน ELGA-TB-G-120- -

หมายเลขชิ้นส่วน: 570504

FESTO



## แผ่นข้อมูล

ลักษณะเฉพาะ	มูลค่า
เส้นผ่านศูนย์กลางของเฟืองขับที่มีประสิทธิภาพ	52.52 mm
จังหวะการทำงาน	50 mm...8500 mm
ขนาด	120
การยืดตัวของสายพานฟัน	0.23 %
ระยะห่างระหว่างฟันเฟือง	5 mm
ตำแหน่งการติดตั้ง	ตามต้องการ
แนะนำ	คู่มือการเลื่อน
โครงสร้างเชิงโครงสร้าง	แกนเชิงเส้นเครื่องกลไฟฟ้า พร้อมสายพานฟันเฟือง
ประเภทมอเตอร์	สเต็ปเปอร์มอเตอร์ เซอร์โวมอเตอร์
อัตราเร่งสูงสุด	50 m/s <sup>2</sup>
ความเร็วสูงสุด	5 m/s
ความแม่นยำในการทำซ้ำ	±0.08 มม.
รอบการทำงาน	100%
การปฏิบัติตามข้อกำหนดของห้องปฏิบัติการ	VDMA24364 ไซน III
ระดับการป้องกัน	IP40
อุณหภูมิโดยรอบ	-10 °C...60 °C
ระดับพื้นที่ 2 เกรด Ix	1230000 mm <sup>4</sup>
โมเมนต์ของพื้นที่ระดับ 2 Iy	4030000 mm <sup>4</sup>
แรงบิดสูงสุดของไดรฟ์	34.2 Nm
แมกซ์ ฟอซ Fy	380 N
แรง Fz สูงสุด	1600 N
ความต้านทานการที่ไม่มีโหลดสูงสุด	114 N
Max Moment Mx	20 Nm
แรงบิดสูงสุด My	120 Nm
Max Moment Mz	40 Nm
แรงป้อนสูงสุด Fx	1300 N
แรงบิดของไดรฟ์รอบเดินเบา	3 Nm
โมเมนต์แรงบิดของความเฉื่อย It	481000 mm <sup>4</sup>
โมเมนต์มวลของความเฉื่อย JH ต่อจังหวะเมตร	0.21 kgcm <sup>2</sup>
โมเมนต์มวลของความเฉื่อย JL ต่อหน้าหนักบรรทุกิโลกรัม	6.9 kgcm <sup>2</sup>

ลักษณะเฉพาะ	มูลค่า
โมเมนต์ความเฉื่อย JO	32 kgcm <sup>2</sup>
การบิดนาคงที่	165 mm/U
ฝาท้ายวัสดุ	อะลูมิเนียมอัลลอย ซุบอโน ไตซ์
โปรไฟล์วัสดุ	อะลูมิเนียมอัลลอย ซุบอโน ไตซ์
วัสดุหมายเหตุ	เป็นไปตามข้อกำหนด RoHS
วัสดุของเทปกาว	เหล็กกล้าไร้สนิมคุณภาพสูง
วัสดุฝาครอบไดรฟ์	อะลูมิเนียมอัลลอย ซุบอโน ไตซ์
วัสดุรางนำ	ปอม
วัสดุราง	อะลูมิเนียมอัลลอย ซุบอโน ไตซ์
รอกวัสดุ	เหล็กกล้าไร้สนิมอัลลอยด์สูง
สไลด์วัสดุ	อะลูมิเนียมอัลลอย ซุบอโน ไตซ์
วัสดุของตัวฟันเข็มขัดจับ	หลอสแตนเลส
วัสดุเข็มขัดฟัน	โพลีคลอโรพรีนพร้อมสายแก้วและปลอกไนลอน โพลียูรีเทนพร้อมสายเหล็กและปลอกไนลอน