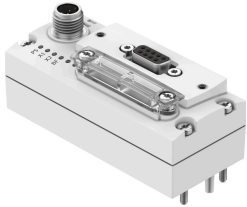


bus node CTEU-PB

หมายเลขชิ้นส่วน: 570040

FESTO



แผ่นข้อมูล

| ลักษณะเฉพาะ | มูลค่า |
|--|--|
| มาตรฐาน | Profibus DP |
| ขนาด กว้าง x ยาว x สูง | 40 มม. x 91 มม. x 50 มม |
| ขวาง | 40 mm |
| ประเภทของรีด | เกี่ยวกับการเชื่อมต่อไฟฟ้า บนแผ่นเชื่อมต่อไฟฟ้า |
| น้ำหนักผลิตภัณฑ์ | 90 g |
| อุณหภูมิโดยรอบ | -5 °C...50 °C |
| อุณหภูมิในการจัดเก็บ | -20 °C...70 °C |
| ระดับการป้องกัน | IP65 IP67 |
| หมายเหตุเกี่ยวกับระดับการป้องกัน | ในสภาพการติดตั้ง ปิดการเชื่อมต่อที่ไม่ได้ใช้ |
| ระดับความต้านทานการกัดกร่อน KBK | 2 - การสัมผัสกับการกัดกร่อนในระดับปานกลาง |
| การปฏิบัติตามข้อกำหนดของห้องปฏิบัติการ | VDMA24364 โชน III |
| เครื่องหมาย CE (ดูประกาศเกี่ยวกับความสอดคล้อง) | ตามคำสั่ง EU EMC ตามระเบียบ RoHS ของสหภาพยุโรป |
| เครื่องหมาย UKCA (ดูค่าประกาศความสอดคล้อง) | ตามระเบียบข้อบังคับของสหราชอาณาจักรสำหรับ EMC ตามระเบียบ RoHS ของสหราชอาณาจักร |
| ป้าย KC | เคซี อีเอ็มซี |
| อนุญาต | เครื่องหมาย RCM c UL เรอ - รายการ (OL) |
| วัสดุหมายเหตุ | เป็นไปตามข้อกำหนด RoHS |
| วัสดุที่อยู่อาศัย | PA |
| เฉพาะผลิตภัณฑ์จอแสดงผล LED | PS: แรงดันไฟฟ้าใช้งานสำหรับการจ่ายไฟอิเล็กทรอนิกส์และการจ่ายโหลด X1: โมดูลสถานะระบบที่พอร์ต 1 X2: โมดูลสถานะระบบที่พอร์ต 2 |
| จอแสดงผล LED เฉพาะสำหรับบัส | BF: ขอดีตผลาดในบัส |
| การวินิจฉัย | ขอดีตผลาดในการสื่อสาร การวินิจฉัยระบบ ส่วนทั้ง |
| การควบคุม | สวิตช์ DIL |
| หมายเหตุอินเทอร์เฟซ fieldbus | ปลั๊ก/ช็อกเก็ต M12 1 ตัว รหัส B, 5 ขา, ระดับการป้องกัน IP65 เทคโนโลยีการเชื่อมต่อเสริมพร้อมอุปกรณ์เสริม: |
| อินเทอร์เฟซ Fieldbus, Art | PROFIBUS |

| ลักษณะเฉพาะ | มูลค่า |
|--|--|
| อินเทอร์เฟซ Fieldbus โปรโตคอล | PROFIBUS DP |
| อินเทอร์เฟซ Fieldbus ประเภทการเชื่อมต่อ | สามารถ |
| อินเทอร์เฟซ Fieldbus เทคโนโลยีการเชื่อมต่อ | ชั้นดี |
| อินเทอร์เฟซ Fieldbus จำนวนขา/สายไฟ | 9 |
| อินเทอร์เฟซ Fieldbus การแยกทางไฟฟ้า | ใช่ |
| อินเทอร์เฟซ Fieldbus อัตราการถ่ายโอน | 1.5 Mbps 12 Mbps 187.5 kbps 19.2 kbps 500 kbps 9.6 kbps 93.75 kbps |
| ปริมาณ address สูงสุดของอินพุต | 16 Byte |
| ปริมาณ address สูงสุดของเอาพุต | 16 Byte |
| การกำหนดพารามิเตอร์ | พฤติกรรมการวินิจฉัย การตอบสนองที่ล้มเหลว |
| รอบเวลาภายใน | 1 ms ต่อ 1 ไบต์ของข้อมูลผู้ใช้ |
| รองรับการกำหนดค่า | ไฟล์ GSD |
| ฟังก์ชันเพิ่มเติม | ขอความฉุกเฉิน สถานะของระบบผ่านการตรวจสอบวินิจฉัย |
| แหล่งจ่ายไฟ ฟังก์ชัน | อิเล็กทรอนิกส์และโหลด |
| แหล่งจ่ายไฟ ประเภทการเชื่อมต่อ | ปลั๊ก |
| แหล่งจ่ายไฟ เทคโนโลยีการเชื่อมต่อ | M12x1, A-coded ตามมาตรฐาน EN 61076-2-101 |
| การจ่ายแรงดันไฟ จำนวนขั้ว/สายไฟ | 5 |
| ช่วงแรงดันไฟฟ้าที่ใช้งาน DC | 18 V...30 V |
| พิกัดแรงดันไฟฟ้า DC | 24 V |
| แหล่งจ่ายไฟสูงสุด | 4 A |
| การใช้พลังงานของตัวเองที่แรงดันไฟฟ้าใช้งานเล็กน้อย | พืชมพ. 100mA |