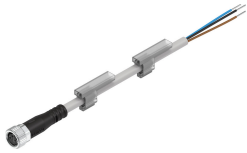


# สายเชื่อมต่อ NEBU-M8G3-E-10-LE3

หมายเลขชิ้นส่วน: 569842

FESTO



## แผ่นข้อมูล

ลักษณะเฉพาะ	มูลค่า
โตมาตรฐาน	สี่สายไฟและหมายเลขการเชื่อมต่อตามมาตรฐาน EN 60947-5-2 EN 61076-2-104
ป้องกันการระเบิด	หมายเหตุข้อมูลในใบรับรอง โซน 2 (ATEX) โซน 22 (ATEX)
การกำหนดสาย	พร้อมที่ยึดโล 2x
น้ำหนักผลิตภัณฑ์	242 g
การเชื่อมต่อไฟฟ้า 1 ฟังก์ชัน	หน้าอุปกรณ์ภาคสนาม
การเชื่อมต่อไฟฟ้า 1 การออกแบบ	รอบ ๆ
การเชื่อมต่อไฟฟ้า 1, ประเภทการเชื่อมต่อ	กระป๋อง
การเชื่อมต่อไฟฟ้า 1, เตารับสายเคเบิล	แค
การเชื่อมต่อไฟฟ้า 1 เทคโนโลยีการเชื่อมต่อ	M8x1 A-coded ตามมาตรฐาน EN 61076-2-104
การเชื่อมต่อไฟฟ้า 1 จำนวนพิน/สายไฟ	3
การต่อไฟฟ้า 1, พิน/สายไฟขาด	3
ขั้วต่อไฟฟ้า 1 ประเภทของตัวยึด	ล็อคสกรู
การเชื่อมต่อไฟฟ้า 2 ฟังก์ชัน	หน้าควบคุม
การเชื่อมต่อไฟฟ้า 2 ประเภทการเชื่อมต่อ	สายเคเบิล
การเชื่อมต่อไฟฟ้า 2 เทคโนโลยีการเชื่อมต่อ	ปลายเปิด
การเชื่อมต่อไฟฟ้า 2 จำนวนเสาสายไฟ	3
การเชื่อมต่อทางไฟฟ้า 2, เสาสายไฟขาด	3
ช่วงแรงดันไฟฟ้าที่ใช้งาน DC	0 V...60 V
ช่วงแรงดันไฟฟ้าที่ใช้งาน AC	0 V...60 V
พิกัดกระแสที่ 40°C	3 A
ตัวต้านทานไฟกระชาก	1.5 kV
ความยาวสายเคเบิล	10 m
คุณสมบัติสาย	เหมาะสำหรับโซฟลิ่งงาน
เส้นเงื่อนไขการทดสอบ	แรงดึง: ตามมาตรฐาน Festo เงื่อนไขการทดสอบตามคำขอ โซฟลิ่งงาน: > 5 ล้านรอบ รัศมีการตัด 28 มม.
รัศมีการตัด, การเดินสายเคเบิลแบบตายตัว	12 mm
รัศมีการตัด, การเดินติดตั้งสายแบบหยึดหยุ่น	39 mm
เส้นผ่านศูนย์กลางของสายเคเบิล	3.8 mm
ความคลาดเคลื่อนเส้นผ่านศูนย์กลางของสายเคเบิล	±0.1 มม.

ลักษณะเฉพาะ	มูลค่า
การประกอบสายเคเบิล	3 x 0.25 มม. <sup>2</sup>
ตัวนำหน้าตัดเล็กน้อย	0.25 mm <sup>2</sup>
ระดับการป้องกัน	IP65 IP68 IP69K
หมายเหตุเกี่ยวกับระดับการป้องกัน	ในสภาพการติดตั้ง
คุณสมบัติพิเศษ	ทนน้ำมัน
อุณหภูมิโดยรอบ	-25 °C...80 °C
อุณหภูมิแวดล้อมพร้อมการเดินสายเคเบิลแบบยึดหยุน	-5 °C...80 °C
เครื่องหมาย CE (ดูประกาศเกี่ยวกับความสอดคล้อง)	ตามคำสั่งไฟฟ้าแรงต่ำของสหภาพยุโรป ตามระเบียบ RoHS ของสหภาพยุโรป
เครื่องหมาย UKCA (ดูค่าประกาศความสอดคล้อง)	ตามระเบียบ RoHS ของสหราชอาณาจักร ตามระเบียบของสหราชอาณาจักรสำหรับอุปกรณ์ไฟฟ้า
การปฏิบัติตามข้อกำหนดของห้องปฏิบัติการ	VDMA24364-B2-L
วัสดุหมายเหตุ	เป็นไปตามข้อกำหนด RoHS ปราศจากฮาโลเจน กรดฟอสฟอริกเอสเทอร์ฟรี
ระดับมลพิษ	3
ระดับความต้านทานการกัดกร่อน KBK	2 - การสัมผัสกับการกัดกร่อนในระดับปานกลาง
วัสดุปลอกสาย	TPE-U(PUR)
สีปลอกสาย	สีเทา
วัสดุที่อยู่อาศัย	TPE-U(PUR)
ที่อยู่อาศัยสี	สีดำ
ลือคสกรูวัสดุ	ทองเหลืองชุบนิกเกิล
ซีลวัสดุ	NBR
หน้าสัมผัสปลั๊กวัสดุ	โลหะผสมทองแดงชุบทอง
ปลอกหมุดฉนวนวัสดุ	PP